

# Inspiron 15

## 3000 Series

# Instrukcja serwisowa (z napędem dysków optycznych)

Model komputera: Inspiron 15-3552  
Model regulacji: P47F  
Typ regulacji: P47F003



# Uwagi, przestrogi i ostrzeżenia

---



**UWAGA:** Napis UWAGA wskazuje ważną informację, która pozwala lepiej wykorzystać posiadany komputer.



**OSTRZEŻENIE:** Napis PRZESTROGA informuje o sytuacjach, w których występuje ryzyko uszkodzenia sprzętu lub utraty danych, i przedstawia sposoby uniknięcia problemu.



**PRZESTROGA:** Napis OSTRZEŻENIE informuje o sytuacjach, w których występuje ryzyko uszkodzenia sprzętu, obrażeń ciała lub śmierci.

---

**Copyright © 2016 Dell Inc. Wszelkie prawa zastrzeżone.** Ten produkt jest chroniony prawem Stanów Zjednoczonych i międzynarodowym oraz prawem własności intelektualnej. Dell™ i logo Dell są znakami towarowymi firmy Dell Inc. w Stanach Zjednoczonych i/lub innych krajach. Wszystkie pozostałe marki i nazwy handlowe wymienione w niniejszym dokumencie mogą być znakami towarowymi ich odpowiednich właścicieli.

2015–12

Wer. A00

# Spis treści

<b>Przed przystąpieniem do serwisowania komputera.....</b>	<b>9</b>
Przed rozpoczęciem pracy .....	9
Instrukcje dotyczące bezpieczeństwa.....	9
Zalecane narzędzia.....	10
<b>Po zakończeniu serwisowania komputera.....</b>	<b>11</b>
<b>Wymontowywanie akumulatora.....</b>	<b>12</b>
Procedura.....	12
<b>Instalowanie akumulatora.....</b>	<b>13</b>
Procedura.....	13
<b>Wymontowywanie napędu dysków optycznych.....</b>	<b>14</b>
Przed wykonaniem procedury.....	14
Procedura.....	14
<b>Instalowanie napędu dysków optycznych.....</b>	<b>17</b>
Procedura.....	17
Po wykonaniu procedury.....	17
<b>Wymontowywanie klawiatury.....</b>	<b>18</b>
Przed wykonaniem procedury.....	18
Procedura.....	18
<b>Instalowanie klawiatury.....</b>	<b>21</b>
Procedura.....	21
Po wykonaniu procedury.....	21

<b>Wymontowywanie pokrywy dolnej.....</b>	<b>22</b>
Przed wykonaniem procedury.....	22
Procedura.....	22
<b>Instalowanie pokrywy dolnej.....</b>	<b>27</b>
Procedura.....	27
Po wykonaniu procedury.....	27
<b>Wymontowywanie dysku twardego.....</b>	<b>28</b>
Przed wykonaniem procedury.....	28
Procedura.....	28
<b>Instalowanie dysku twardego.....</b>	<b>31</b>
Procedura.....	31
Po wykonaniu procedury.....	31
<b>Wymontowywanie modułu pamięci.....</b>	<b>32</b>
Przed wykonaniem procedury.....	32
Procedura.....	32
<b>Instalowanie modułu pamięci.....</b>	<b>34</b>
Procedura.....	34
Po wykonaniu procedury.....	35
<b>Wymontowywanie karty sieci bezprzewodowej.....</b>	<b>36</b>
Przed wykonaniem procedury.....	36
Procedura.....	36
<b>Instalowanie karty sieci bezprzewodowej.....</b>	<b>38</b>
Procedura.....	38
Po wykonaniu procedury.....	40

<b>Wymontowywanie płyty przycisku zasilania.....</b>	<b>41</b>
Przed wykonaniem procedury.....	41
Procedura.....	41
<b>Instalowanie płyty przycisku zasilania.....</b>	<b>44</b>
Procedura.....	44
Po wykonaniu procedury.....	44
<b>Wymontowywanie głośników.....</b>	<b>45</b>
Przed wykonaniem procedury.....	45
Procedura.....	45
<b>Instalowanie głośników.....</b>	<b>47</b>
Procedura.....	47
Po wykonaniu procedury.....	47
<b>Wymontowanie płyty we/wy.....</b>	<b>48</b>
Przed wykonaniem procedury.....	48
Procedura.....	48
<b>Instalowanie płyty we/wy.....</b>	<b>50</b>
Procedura.....	50
Po wykonaniu procedury.....	50
<b>Wymontowywanie baterii pastylkowej.....</b>	<b>51</b>
Przed wykonaniem procedury.....	51
Procedura.....	51
<b>Instalowanie baterii pastylkowej.....</b>	<b>53</b>
Procedura.....	53
Po wykonaniu procedury.....	53

<b>Wymontowywanie radiatora.....</b>	<b>54</b>
Przed wykonaniem procedury.....	54
Procedura.....	54
<b>Instalowanie radiatora.....</b>	<b>56</b>
Procedura.....	56
Po wykonaniu procedury.....	56
<b>Wymontowywanie płyty systemowej.....</b>	<b>57</b>
Przed wykonaniem procedury.....	57
Procedura.....	57
<b>Instalowanie płyty systemowej.....</b>	<b>62</b>
Procedura.....	62
Po wykonaniu procedury.....	62
<b>Wymontowywanie tabliczki dotykowej.....</b>	<b>64</b>
Przed wykonaniem procedury.....	64
Procedura.....	65
<b>Instalowanie tabliczki dotykowej.....</b>	<b>69</b>
Procedura.....	69
Po wykonaniu procedury.....	69
<b>Wymontowywanie gniazda zasilacza.....</b>	<b>70</b>
Przed wykonaniem procedury.....	70
Procedura.....	70
<b>Instalowanie gniazda zasilacza.....</b>	<b>73</b>
Procedura.....	73
Po wykonaniu procedury.....	73

<b>Wymontowywanie zestawu wyświetlacza.....</b>	<b>74</b>
Przed wykonaniem procedury.....	74
Procedura.....	74
<b>Instalowanie zestawu wyświetlacza.....</b>	<b>79</b>
Procedura.....	79
Po wykonaniu procedury.....	79
<b>Wymontowywanie osłony wyświetlacza.....</b>	<b>80</b>
Przed wykonaniem procedury.....	80
Procedura.....	80
<b>Instalowanie osłony wyświetlacza.....</b>	<b>82</b>
Procedura.....	82
Po wykonaniu procedury.....	82
<b>Wymontowywanie panelu wyświetlacza.....</b>	<b>83</b>
Przed wykonaniem procedury.....	83
Procedura.....	83
<b>Instalowanie panelu wyświetlacza.....</b>	<b>86</b>
Procedura.....	86
Po wykonaniu procedury.....	86
<b>Wymontowywanie kamery.....</b>	<b>87</b>
Przed wykonaniem procedury.....	87
Procedura.....	87
<b>Instalowanie kamery.....</b>	<b>89</b>
Procedura.....	89
Po wykonaniu procedury.....	89

<b>Wymontowywanie zawiasów wyświetlacza.....</b>	<b>90</b>
Przed wykonaniem procedury.....	90
Procedura.....	90
<b>Instalowanie zawiasów wyświetlacza.....</b>	<b>92</b>
Procedura.....	92
Po wykonaniu procedury.....	92
<b>Wymontowywanie podparcia dłoni.....</b>	<b>93</b>
Przed wykonaniem procedury.....	93
Procedura.....	93
<b>Instalowanie podparcia dłoni.....</b>	<b>95</b>
Procedura.....	95
Po wykonaniu procedury.....	95
<b>Ładowanie systemu BIOS.....</b>	<b>96</b>
<b>Uzyskiwanie pomocy i kontakt z firmą Dell.....</b>	<b>97</b>
Narzędzia pomocy technicznej do samodzielnego wykorzystania.....	97
Kontakt z firmą Dell.....	98



# Przed przystąpieniem do serwisowania komputera



---



**UWAGA:** W zależności od zamówionej konfiguracji posiadany komputer może wyglądać nieco inaczej niż na ilustracjach w tym dokumencie.

## Przed rozpoczęciem pracy

- 1 Zapisz i zamknij wszystkie otwarte pliki, a także zamknij wszystkie otwarte aplikacje.
- 2 Wyłącz komputer.

- Windows 10: kliknij lub dotknij kolejno **Start** →  **zasilania** → **wyłącz**.
- Windows 8.1: Na ekranie **Start** kliknij lub stuknij ikonę zasilania  → **Zamknij**.
- Windows 7: Kliknij lub stuknij kolejno opcje **Start** → **Zamknij**.



**UWAGA:** Jeśli używasz innego systemu operacyjnego, wyłącz komputer zgodnie z instrukcjami odpowiednimi dla tego systemu.








- 3 Odłącz komputer i wszystkie urządzenia peryferyjne od gniazdek elektrycznych.
- 4 Odłącz od komputera wszystkie kable, np. telefoniczne, sieciowe itd.
- 5 Odłącz od komputera wszystkie urządzenia peryferyjne, np. klawiaturę, mysz, monitor itd.
- 6 Wyjmij z komputera wszystkie karty pamięci i dyski optyczne.

## Instrukcje dotyczące bezpieczeństwa

Aby uchronić komputer przed uszkodzeniem i zapewnić sobie bezpieczeństwo, należy przestrzegać następujących zaleceń dotyczących bezpieczeństwa.



**PRZESTROGA:** Przed przystąpieniem do wykonywania czynności wymagających otwarcia obudowy komputera należy zapoznać się z instrukcjami dotyczącymi bezpieczeństwa dostarczonymi z komputerem. Dodatkowe zalecenia dotyczące bezpieczeństwa można znaleźć na stronie Regulatory Compliance (Informacje o zgodności z przepisami prawnymi) pod adresem [www.dell.com/regulatory\\_compliance](http://www.dell.com/regulatory_compliance).

-  **PRZESTROGA:** Przed otwarciem obudowy komputera lub zdjęciem paneli należy odłączyć wszystkie źródła zasilania. Po zakończeniu pracy należy najpierw zainstalować wszystkie pokrywy i panele oraz wkręcić śruby, a dopiero potem podłączyć zasilanie.
-  **OSTRZEŻENIE:** Aby uniknąć uszkodzenia komputera, należy pracować na płaskiej i czystej powierzchni.
-  **OSTRZEŻENIE:** Karty i podzespoły należy trzymać za krawędzie i unikać dotykania wtyków i złączy.
-  **OSTRZEŻENIE:** Użytkownik powinien rozwiązywać problemy i wykonywać czynności naprawcze tylko w takim zakresie, w jakim został do tego upoważniony lub poinstruowany przez zespół pomocy technicznej firmy Dell. Uszkodzenia wynikające z napraw serwisowych nieautoryzowanych przez firmę Dell nie są objęte gwarancją. Więcej informacji zawierają instrukcje dotyczące bezpieczeństwa dostarczone z tabletem i dostępne na stronie internetowej [www.dell.com/regulatory\\_compliance](http://www.dell.com/regulatory_compliance).
-  **OSTRZEŻENIE:** Przed dotknięciem jakiegokolwiek elementu wewnątrz komputera należy pozbyć się ładunków elektrostatycznych z ciała, dotykając dowolnej nielakierowanej metalowej powierzchni, np. metalowych elementów z tyłu komputera. Podczas pracy należy okresowo dotykać nielakierowanej powierzchni metalowej w celu odprowadzenia ładunków elektrostatycznych, które mogłyby spowodować uszkodzenie wewnętrznych elementów.
-  **OSTRZEŻENIE:** Przy odłączaniu kabla należy pociągnąć za wtyczkę lub uchwyt, a nie za sam kabel. Niektóre kable mają złącza z zatraskami lub nakrętki, które należy otworzyć lub odkręcić przed odłączeniem kabla. Odłączając kable, należy je trzymać w linii prostej, aby uniknąć wygięcia styków w złączach. Podłączając kable, należy zwrócić uwagę na prawidłowe zorientowanie złączy i gniazd.
-  **OSTRZEŻENIE:** Jeśli w czytniku kart pamięci znajduje się karta, należy ją nacisnąć i wyjąć.


## Zalecane narzędzia

Procedury przedstawione w tym dokumencie mogą wymagać użycia następujących narzędzi:

- Wkrętak krzyżakowy
- Rysik z tworzywa sztucznego

# Po zakończeniu serwisowania komputera

---

 **OSTRZEŻENIE:** Pozostawienie nieużywanych lub nieprzykręconych śrub wewnątrz komputera może poważnie uszkodzić komputer.

- 1 Przykręć wszystkie śruby i sprawdź, czy żadne nieużywane śruby nie pozostały wewnątrz komputera.
- 2 Podłącz do komputera wszelkie urządzenia zewnętrzne, peryferyjne i kable odłączone przed przystąpieniem do pracy.
- 3 Zainstaluj karty pamięci, dyski i wszelkie inne elementy wymontowane przed przystąpieniem do pracy.
- 4 Podłącz komputer i wszystkie urządzenia peryferyjne do gniazdek elektrycznych.
- 5 Włącz komputer.

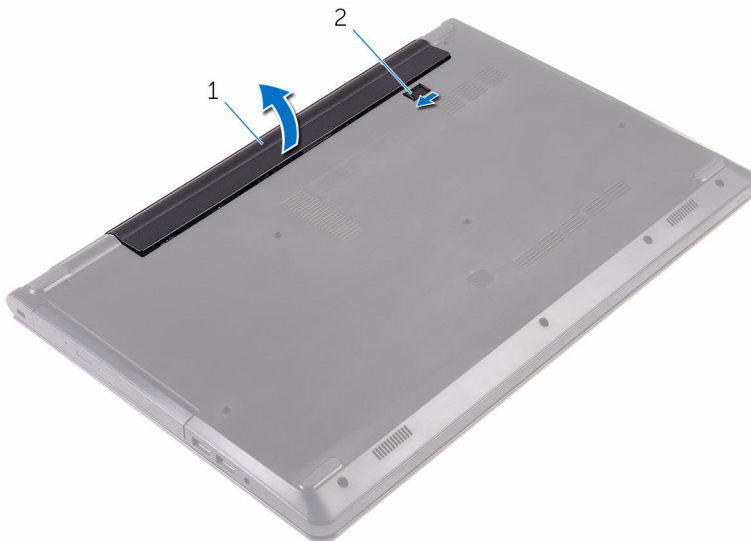
# Wymontowywanie akumulatora



**PRZESTROGA:** Przed przystąpieniem do wykonywania czynności wymagających otwarcia obudowy komputera należy zapoznać się z instrukcjami dotyczącymi bezpieczeństwa dostarczonymi z komputerem i wykonać procedurę przedstawioną w sekcji [Przed rozpoczęciem serwisowania komputera](#). Po zakończeniu pracy należy wykonać procedurę przedstawioną w sekcji [Po zakończeniu serwisowania komputera](#). Dodatkowe zalecenia dotyczące bezpieczeństwa można znaleźć na stronie Regulatory Compliance (Informacje o zgodności z przepisami prawnymi) pod adresem [www.dell.com/regulatory\\_compliance](http://www.dell.com/regulatory_compliance).

## Procedura

- 1 Zamknij wyświetlacz i odwróć komputer spodem do góry.
- 2 Przesuń zwalnicznik zatrzasku akumulatora w położenie otwarte.
- 3 Podnieś akumulator pod kątem i wyjmij go z wnęki akumulatora.



1 akumulator

2 zwalnicznik zatrzasku akumulatora

- 4 Odwróć komputer, otwórz wyświetlacz, a następnie naciśnij przycisk zasilania i przytrzymaj przez pięć sekund, aby odprowadzić ładunki elektryczne z płyty systemowej.

# Instalowanie akumulatora

---



**PRZESTROGA:** Przed przystąpieniem do wykonywania czynności wymagających otwarcia obudowy komputera należy zapoznać się z instrukcjami dotyczącymi bezpieczeństwa dostarczonymi z komputerem i wykonać procedurę przedstawioną w sekcji [Przed rozpoczęciem serwisowania komputera](#). Po zakończeniu pracy należy wykonać procedurę przedstawioną w sekcji [Po zakończeniu serwisowania komputera](#). Dodatkowe zalecenia dotyczące bezpieczeństwa można znaleźć na stronie Regulatory Compliance (Informacje o zgodności z przepisami prawnymi) pod adresem [www.dell.com/regulatory\\_compliance](http://www.dell.com/regulatory_compliance).

## Procedura

- 1 Zamknij wyświetlacz i odwróć komputer spodem do góry.
- 2 Umieść akumulator we wnęce akumulatora i zatrzaśnij, aby go zamocować.



**UWAGA:** Zatrzaśk zwalniający akumulatora powraca do pozycji zablokowanej, gdy akumulator jest prawidłowo zamontowany.

# Wymontowywanie napędu dysków optycznych

---



**PRZESTROGA:** Przed przystąpieniem do wykonywania czynności wymagających otwarcia obudowy komputera należy zapoznać się z instrukcjami dotyczącymi bezpieczeństwa dostarczonymi z komputerem i wykonać procedurę przedstawioną w sekcji [Przed rozpoczęciem serwisowania komputera](#). Po zakończeniu pracy należy wykonać procedurę przedstawioną w sekcji [Po zakończeniu serwisowania komputera](#). Dodatkowe zalecenia dotyczące bezpieczeństwa można znaleźć na stronie Regulatory Compliance (Informacje o zgodności z przepisami prawnymi) pod adresem [www.dell.com/regulatory\\_compliance](http://www.dell.com/regulatory_compliance).

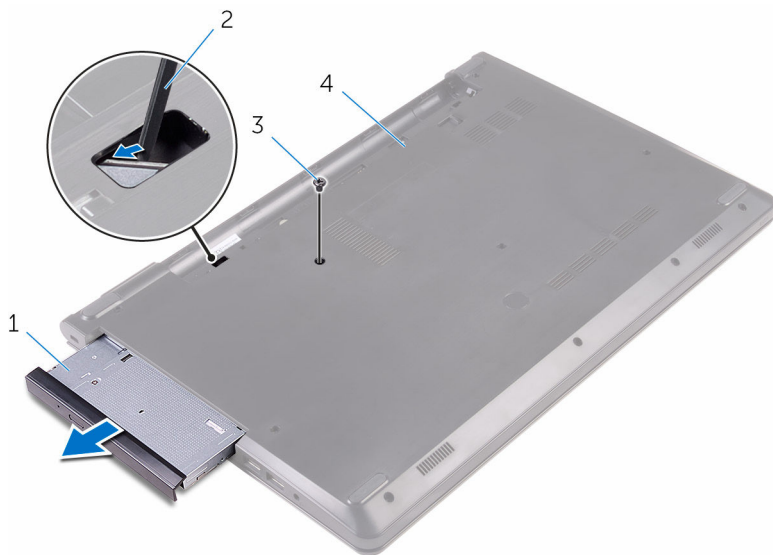
## Przed wykonaniem procedury

Wymontuj [akumulator](#).

## Procedura

- 1 Wykręć śrubę mocującą zestaw napędu dysków optycznych do pokrywy dolnej.
- 2 Rysikiem z tworzywa sztucznego wypchnij zestaw napędu dysków optycznych z wnętrza napędu.

- 3** Wsuń zestaw napędu dysków optycznych z wnęki.



1 zestaw napędu dysków  
optycznych


2 rysik z tworzywa sztucznego

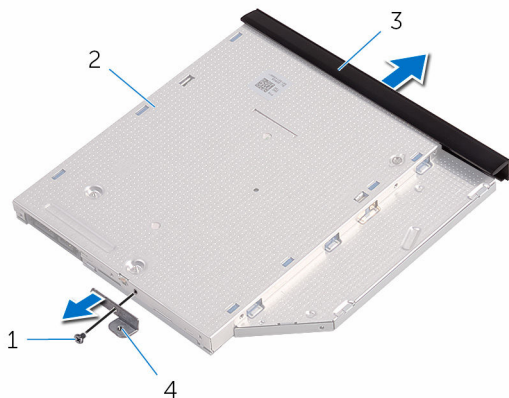
3 śruba

4 pokrywa dolna

- 4** Ostrożnie podważ osłonę napędu dysków optycznych i zdejmij ją z napędu dysków optycznych.

5 Wykręć śrubę mocującą wspornik napędu dysków optycznych do napędu.

 **UWAGA:** Zwróć uwagę na orientację wspornika napędu dysków optycznych, aby móc go poprawnie zainstalować.



1 śruba

2 napęd dysków optycznych

3 osłona napędu dysków optycznych

4 wspornik napędu dysków optycznych




# Instalowanie napędu dysków optycznych

---



**PRZESTROGA:** Przed przystąpieniem do wykonywania czynności wymagających otwarcia obudowy komputera należy zapoznać się z instrukcjami dotyczącymi bezpieczeństwa dostarczonymi z komputerem i wykonać procedurę przedstawioną w sekcji [Przed rozpoczęciem serwisowania komputera](#). Po zakończeniu pracy należy wykonać procedurę przedstawioną w sekcji [Po zakończeniu serwisowania komputera](#). Dodatkowe zalecenia dotyczące bezpieczeństwa można znaleźć na stronie Regulatory Compliance (Informacje o zgodności z przepisami prawnymi) pod adresem [www.dell.com/regulatory\\_compliance](http://www.dell.com/regulatory_compliance).

## Procedura

- 1 Dopasuj otwór na śrubę we wsporniku napędu dysków optycznych do otworu w napędzie.
  -  **UWAGA:** Wspornik napędu dysków optycznych musi być prawidłowo dopasowany, aby można było stabilnie zamocować napęd dysków optycznych do komputera. Prawidłowa orientacja jest przedstawiona w punkcie 5 procedury „[Wymontowywanie napędu dysków optycznych](#)”.
- 2 Wkręć śrubę mocującą wspornik napędu dysków optycznych do napędu.
- 3 Dopasuj zaczepy na osłonie napędu dysków optycznych do szczelin w napędzie i zatrzaśnij osłonę.
- 4 Wsuń napęd dysków optycznych do wnęki napędu dysków optycznych.
- 5 Wkręć śrubę mocującą zestaw napędu dysków optycznych do pokrywy dolnej.

## Po wykonaniu procedury

Zainstaluj [akumulator](#).

# Wymontowywanie klawiatury

---



**PRZESTROGA:** Przed przystąpieniem do wykonywania czynności wymagających otwarcia obudowy komputera należy zapoznać się z instrukcjami dotyczącymi bezpieczeństwa dostarczonymi z komputerem i wykonać procedurę przedstawioną w sekcji [Przed rozpoczęciem serwisowania komputera](#). Po zakończeniu pracy należy wykonać procedurę przedstawioną w sekcji [Po zakończeniu serwisowania komputera](#). Dodatkowe zalecenia dotyczące bezpieczeństwa można znaleźć na stronie Regulatory Compliance (Informacje o zgodności z przepisami prawnymi) pod adresem [www.dell.com/regulatory\\_compliance](http://www.dell.com/regulatory_compliance).

## Przed wykonaniem procedury

Wymontuj [akumulator](#).

## Procedura

- 1 Obróć komputer górną częścią ku górze i otwórz wyświetlacz.
- 2 Rysikiem z tworzywa sztucznego delikatnie uwolnij zaczepy mocujące klawiaturę do zestawu podparcia dłoni.
- 3 Przesuń klawiaturę do góry, aby ją uwolnić z gniazda w zestawie podparcia dłoni.

- 4 Ostrożnie odwróć klawiaturę i umieść ją na podparciu dłoni.



- |   |                        |   |                             |
|---|------------------------|---|-----------------------------|
| 1 | zaczepy (5)            | 2 | rysyk z tworzywa sztucznego |
| 3 | klawiatura             | 4 | gniazda (6)                 |
| 5 | zestaw podparcia dłoni |   |                             |

- 5 Podnieś zatrzask i odłącz kabel klawiatury od płyty systemowej.



- 1 zatrzask  
3 klawiatura

- 2 kabel klawiatury  
4 zestaw podparcia dłoni

- 6 Wyjmij klawiaturę razem z kablem z zestawu podparcia dłoni.

# Instalowanie klawiatury

---



**PRZESTROGA:** Przed przystąpieniem do wykonywania czynności wymagających otwarcia obudowy komputera należy zapoznać się z instrukcjami dotyczącymi bezpieczeństwa dostarczonymi z komputerem i wykonać procedurę przedstawioną w sekcji [Przed rozpoczęciem serwisowania komputera](#). Po zakończeniu pracy należy wykonać procedurę przedstawioną w sekcji [Po zakończeniu serwisowania komputera](#). Dodatkowe zalecenia dotyczące bezpieczeństwa można znaleźć na stronie Regulatory Compliance (Informacje o zgodności z przepisami prawnymi) pod adresem [www.dell.com/regulatory\\_compliance](http://www.dell.com/regulatory_compliance).

## Procedura

- 1 Podłącz kabel klawiatury do złącza płyty systemowej i naciśnij zatrzaski, aby zamocować kabel.
- 2 Ostrożnie odwróć klawiaturę, wsuń zaczepy na klawiaturze do szczelin w zestawie podparcia dłoni i wciśnij klawiaturę na miejsce.
- 3 Zamknij wyświetlacz i odwróć komputer spodem do góry.

## Po wykonaniu procedury

Zainstaluj [akumulator](#).

# Wymontowywanie pokrywy dolnej

---



**PRZESTROGA:** Przed przystąpieniem do wykonywania czynności wymagających otwarcia obudowy komputera należy zapoznać się z instrukcjami dotyczącymi bezpieczeństwa dostarczonymi z komputerem i wykonać procedurę przedstawioną w sekcji [Przed rozpoczęciem serwisowania komputera](#). Po zakończeniu pracy należy wykonać procedurę przedstawioną w sekcji [Po zakończeniu serwisowania komputera](#). Dodatkowe zalecenia dotyczące bezpieczeństwa można znaleźć na stronie Regulatory Compliance (Informacje o zgodności z przepisami prawnymi) pod adresem [www.dell.com/regulatory\\_compliance](http://www.dell.com/regulatory_compliance).

## Przed wykonaniem procedury

- 1 Wymontuj [akumulator](#).
- 2 Wykonaj punkty od 1 do 3 procedury „[Wymontowywanie napędu dysków optycznych](#)”.
- 3 Wymontuj [klawiaturę](#).

## Procedura

- 1 Otwórz wyświetlacz i wykręć wkręty mocujące zespół podparcia dłoni do pokrywy dolnej od złącza na płycie systemowej.

- 2 Unieś zatrzask i odłącz kabel napędu dysków optycznych od płyty systemowej.



1 śruby (5)

2 zestaw podparcia dłoni

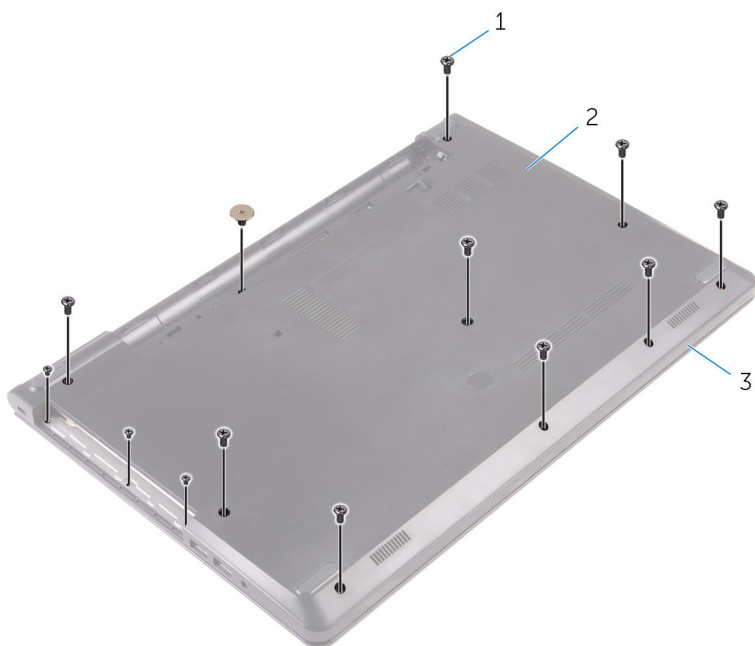
3 pokrywa dolna

4 kabel napędu dysków  
optycznych

5 zatrzask

- 3 Zamknij wyświetlacz i odwróć komputer spodem do góry.

4 Wykręć śruby mocujące pokrywę dolną do zestawu podparcia dłoni.



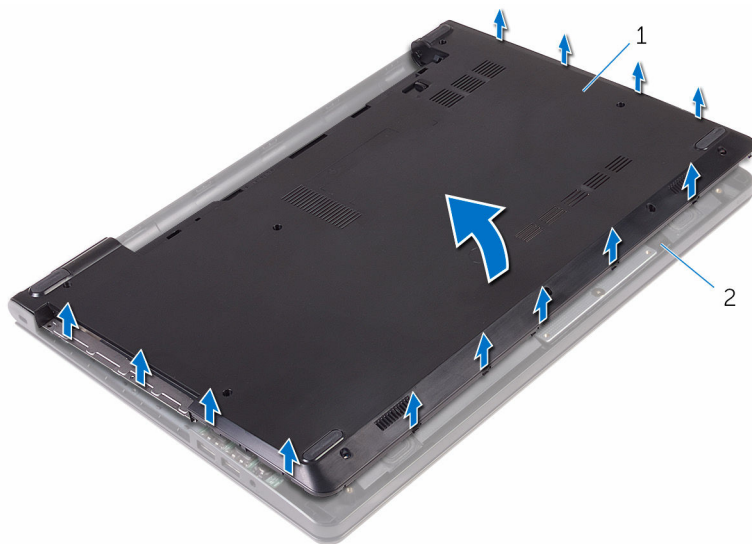
1 wkręty (13)

2 pokrywa dolna

3 zestaw podparcia dłoni



- 5** Palcami delikatnie podważ pokrywę dolną, aby ją uwolnić z zestawu podparcia dłoni.

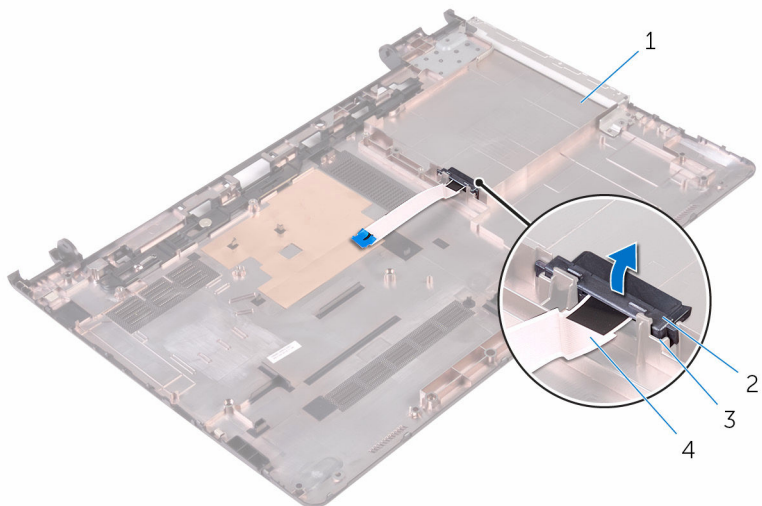


1 pokrywa dolna

2 zestaw podparcia dłoni

- 6** Odwróć pokrywę dolną.

- 7 Uwolnij przejściówkę napędu dysków optycznych z zaczepów w pokrywie dolnej.



1 pokrywa dolna

3 zaczepy (2)

2 przejściówka napędu dysków optycznych

4 kabel napędu dysków optycznych

# Instalowanie pokrywy dolnej

---



**PRZESTROGA:** Przed przystąpieniem do wykonywania czynności wymagających otwarcia obudowy komputera należy zapoznać się z instrukcjami dotyczącymi bezpieczeństwa dostarczonymi z komputerem i wykonać procedurę przedstawioną w sekcji [Przed rozpoczęciem serwisowania komputera](#). Po zakończeniu pracy należy wykonać procedurę przedstawioną w sekcji [Po zakończeniu serwisowania komputera](#). Dodatkowe zalecenia dotyczące bezpieczeństwa można znaleźć na stronie Regulatory Compliance (Informacje o zgodności z przepisami prawnymi) pod adresem [www.dell.com/regulatory\\_compliance](http://www.dell.com/regulatory_compliance).

## Procedura

- 1 Dopasuj przejściówkę napędu dysków optycznych do zaczepów w pokrywie dolnej i wciśnij ją na miejsce.
- 2 Odwróć pokrywę dolną.
- 3 Dopasuj zaczepy w pokrywie dolnej do szczelin w zestawie podparcia dłoni i umieść pokrywę dolną na miejscu.
- 4 Wkręć śruby mocujące pokrywę dolną do zestawu podparcia dłoni.
- 5 Odwróć komputer spodem do góry.
- 6 Otwórz wyświetlacz i wkręć wkręty mocujące zespół podparcia dłoni do pokrywy dolnej.
- 7 Wsuń kabel napędu dysków optycznych do gniazda i zamknij zatrzask złącza, aby zamocować kabel.

## Po wykonaniu procedury

- 1 Zainstaluj [klawiaturę](#).
- 2 Wykonaj punkty od 4 do 5 procedury „Instalowanie [napędu dysków optycznych](#)”.
- 3 Zainstaluj [akumulator](#).

# Wymontowywanie dysku twardego

---



**PRZESTROGA:** Przed przystąpieniem do wykonywania czynności wymagających otwarcia obudowy komputera należy zapoznać się z instrukcjami dotyczącymi bezpieczeństwa dostarczonymi z komputerem i wykonać procedurę przedstawioną w sekcji [Przed rozpoczęciem serwisowania komputera](#). Po zakończeniu pracy należy wykonać procedurę przedstawioną w sekcji [Po zakończeniu serwisowania komputera](#). Dodatkowe zalecenia dotyczące bezpieczeństwa można znaleźć na stronie Regulatory Compliance (Informacje o zgodności z przepisami prawnymi) pod adresem [www.dell.com/regulatory\\_compliance](http://www.dell.com/regulatory_compliance).



**OSTRZEŻENIE:** Dyski twarde są delikatne i należy obchodzić się z nimi bardzo ostrożnie.



**OSTRZEŻENIE:** Nie należy wyjmować dysku twardego, gdy komputer jest włączony lub w stanie uśpienia, ponieważ może to spowodować utratę danych.

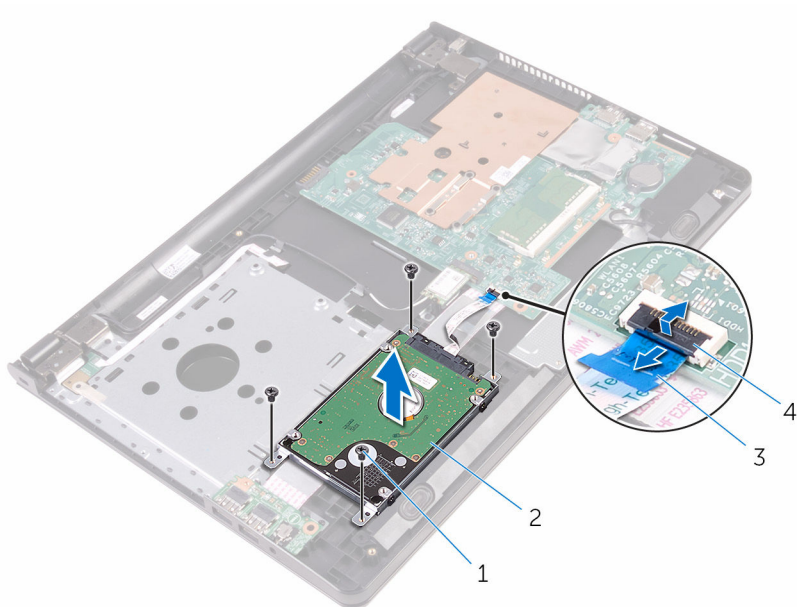
## Przed wykonaniem procedury

- 1 Wymontuj [akumulator](#).
- 2 Wykonaj punkty od 1 do 3 procedury „[Wymontowywanie napędu dysków optycznych](#)”.
- 3 Wymontuj [klawiaturę](#).
- 4 Wykonaj punkty od 1 do 5 procedury „Wymontowywanie [pokrywy dolnej](#)”.

## Procedura

- 1 Wykręć śruby mocujące zestaw dysku twardego do zestawu podparcia dłoni.
- 2 Podnieś zatrzask i odłącz kabel dysku twardego od płyty systemowej.

3 Wyjmij zestaw dysku twardego z zestawu podparcia dłoni.



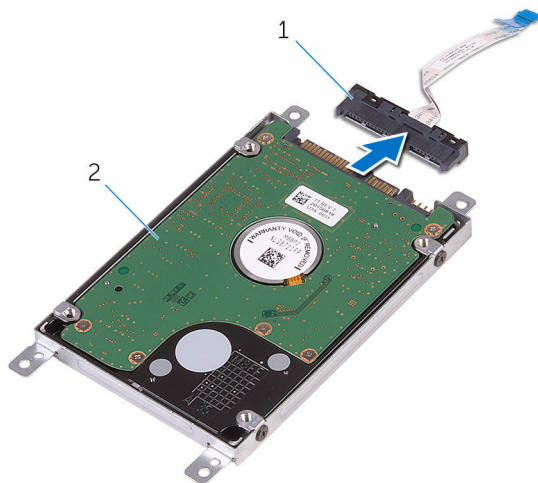
1 śruby (4)

2 zestaw dysku twardego

3 kabel dysku twardego

4 zatrzask

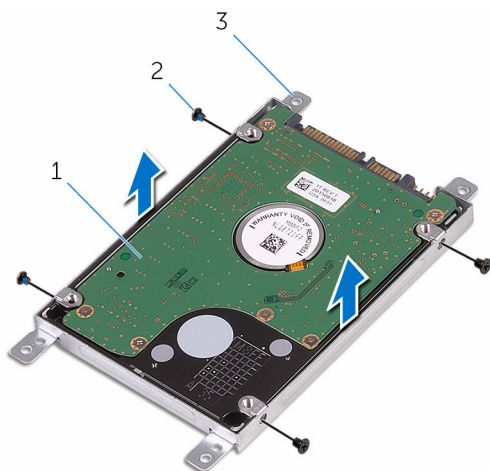
- 4 Odłącz przejściówkę od dysku zestawu twardego.



1 przejściówka

2 zestaw dysku twardego

- 5 Wykręć śruby mocujące wspornik dysku twardego do dysku twardego i wyjmij wspornik dysku twardego.




1 dysk twardy

2 śruby (4)

3 wspornik dysku twardego

# Instalowanie dysku twardego

---

 **PRZESTROGA:** Przed przystąpieniem do wykonywania czynności wymagających otwarcia obudowy komputera należy zapoznać się z instrukcjami dotyczącymi bezpieczeństwa dostarczonymi z komputerem i wykonać procedurę przedstawioną w sekcji [Przed rozpoczęciem serwisowania komputera](#). Po zakończeniu pracy należy wykonać procedurę przedstawioną w sekcji [Po zakończeniu serwisowania komputera](#). Dodatkowe zalecenia dotyczące bezpieczeństwa można znaleźć na stronie Regulatory Compliance (Informacje o zgodności z przepisami prawnymi) pod adresem [www.dell.com/regulatory\\_compliance](http://www.dell.com/regulatory_compliance).

 **OSTRZEŻENIE:** Dyski twarde są delikatne i należy obchodzić się z nimi bardzo ostrożnie.

## Procedura

- 1 Dopasuj otwory na śruby we wsporniku dysku twardego do otworów w dysku twardym.
- 2 Wkręć śruby mocujące wspornik do dysku twardego.
- 3 Podłącz przejściówkę do zestawu dysku twardego.
- 4 Dopasuj otwory na śruby w zestawie dysku twardego do otworów w zestawie podparcia dłoni.
- 5 Wkręć śruby mocujące zestaw dysku twardego do zestawu podparcia dłoni.
- 6 Podłącz kabel dysku twardego do złącza płyty systemowej i naciśnij dźwignię złącza, aby umocować kabel.

## Po wykonaniu procedury

- 1 Wykonaj punkty od 3 do 7 procedury „[Instalowanie pokrywy dolnej](#)”.
- 2 Zainstaluj [klawiaturę](#).
- 3 Wykonaj punkty od 4 do 5 procedury „Instalowanie [napędu dysków optycznych](#)”.
- 4 Zainstaluj [akumulator](#).

# Wymontowywanie modułu pamięci

---



**PRZESTROGA:** Przed przystąpieniem do wykonywania czynności wymagających otwarcia obudowy komputera należy zapoznać się z instrukcjami dotyczącymi bezpieczeństwa dostarczonymi z komputerem i wykonać procedurę przedstawioną w sekcji [Przed rozpoczęciem serwisowania komputera](#). Po zakończeniu pracy należy wykonać procedurę przedstawioną w sekcji [Po zakończeniu serwisowania komputera](#). Dodatkowe zalecenia dotyczące bezpieczeństwa można znaleźć na stronie Regulatory Compliance (Informacje o zgodności z przepisami prawnymi) pod adresem [www.dell.com/regulatory\\_compliance](http://www.dell.com/regulatory_compliance).

## Przed wykonaniem procedury

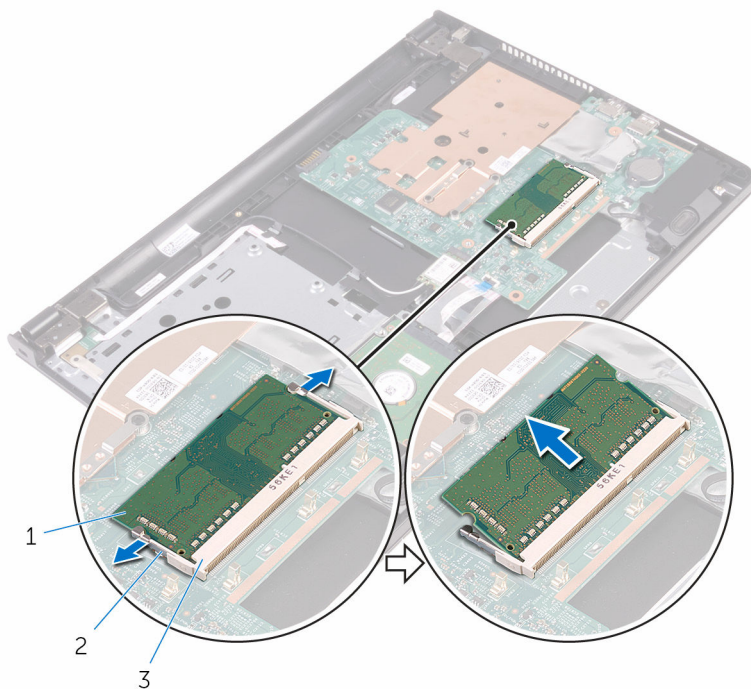
- 1 Wymontuj [akumulator](#).
- 2 Wykonaj punkty od 1 do 3 procedury „[Wymontowywanie napędu dysków optycznych](#)”.
- 3 Wymontuj [klawiaturę](#).
- 4 Wykonaj punkty od 1 do 5 procedury „[Wymontowywanie pokrywy dolnej](#)”.

## Procedura

- 1 Rozciągnij palcami zaciski mocujące po obu stronach każdego gniazda modułu pamięci, aż moduł odskoczy.



2 Przesuń i wyjmij moduł pamięci z gniazda.



1 moduł pamięci

2 zaciski mocujące (2)

3 gniazdo modułu pamięci

# Instalowanie modułu pamięci

---




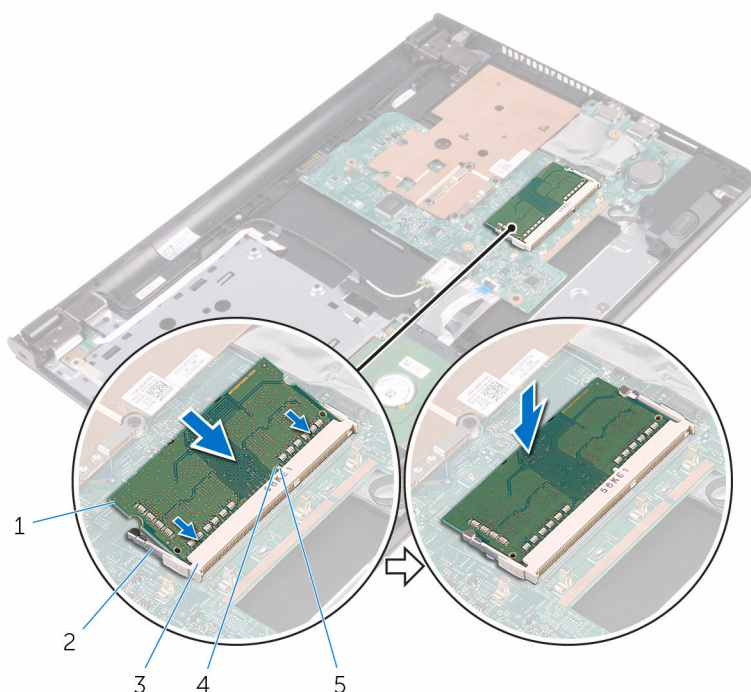
**PRZESTROGA:** Przed przystąpieniem do wykonywania czynności wymagających otwarcia obudowy komputera należy zapoznać się z instrukcjami dotyczącymi bezpieczeństwa dostarczonymi z komputerem i wykonać procedurę przedstawioną w sekcji [Przed rozpoczęciem serwisowania komputera](#). Po zakończeniu pracy należy wykonać procedurę przedstawioną w sekcji [Po zakończeniu serwisowania komputera](#). Dodatkowe zalecenia dotyczące bezpieczeństwa można znaleźć na stronie Regulatory Compliance (Informacje o zgodności z przepisami prawnymi) pod adresem [www.dell.com/regulatory\\_compliance](http://www.dell.com/regulatory_compliance).

## Procedura

- 1 Dopasuj wycięcie w module pamięci do wypustki w gnieździe.

- 2 Włóż moduł pamięci do gniazda pod kątem i dociśnij, aż zostanie osadzony.

 **UWAGA:** Jeśli nie usłyszysz kliknięcia, wyjmij moduł pamięci i zainstaluj go ponownie.



- |   |                        |   |                      |
|---|------------------------|---|----------------------|
| 1 | moduł pamięci          | 2 | zaciski mocujące (2) |
| 3 | gniazdo modułu pamięci | 4 | wycięcie             |
| 5 | zaczep                 |   |                      |

## Po wykonaniu procedury

- 1 Wykonaj punkty od 3 do 7 procedury „[Instalowanie pokrywy dolnej](#)”.
- 2 Zainstaluj [klawiaturę](#).
- 3 Wykonaj punkty od 4 do 5 procedury „[Instalowanie napędu dysków optycznych](#)”.
- 4 Zainstaluj [akumulator](#).

# Wymontowywanie karty sieci bezprzewodowej

---



**PRZESTROGA:** Przed przystąpieniem do wykonywania czynności wymagających otwarcia obudowy komputera należy zapoznać się z instrukcjami dotyczącymi bezpieczeństwa dostarczonymi z komputerem i wykonać procedurę przedstawioną w sekcji [Przed rozpoczęciem serwisowania komputera](#). Po zakończeniu pracy należy wykonać procedurę przedstawioną w sekcji [Po zakończeniu serwisowania komputera](#). Dodatkowe zalecenia dotyczące bezpieczeństwa można znaleźć na stronie Regulatory Compliance (Informacje o zgodności z przepisami prawnymi) pod adresem [www.dell.com/regulatory\\_compliance](http://www.dell.com/regulatory_compliance).

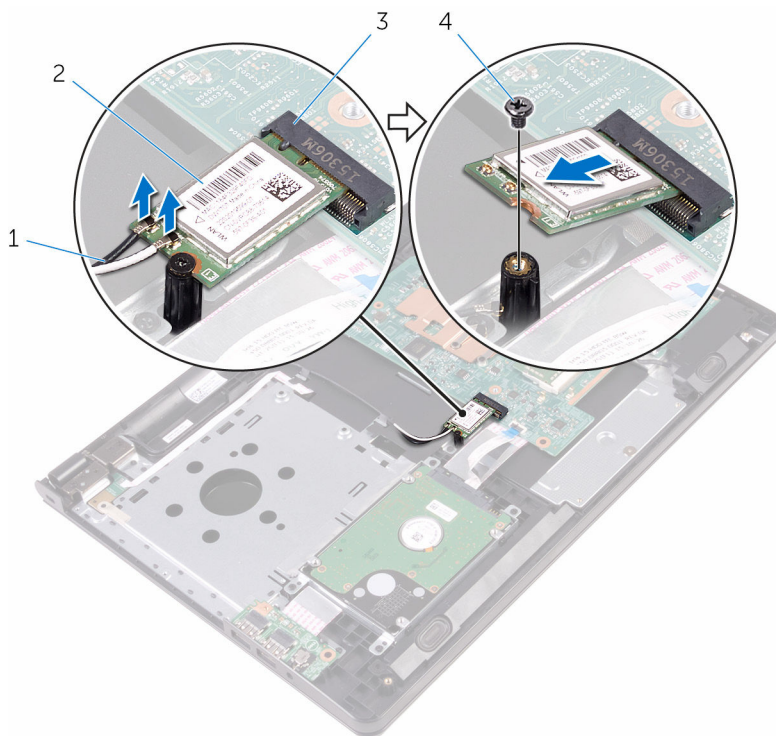
## Przed wykonaniem procedury

- 1 Wymontuj [akumulator](#).
- 2 Wykonaj punkty od 1 do 3 procedury „[Wymontowywanie napędu dysków optycznych](#)”.
- 3 Wymontuj [klawiaturę](#).
- 4 Wykonaj punkty od 1 do 5 procedury „Wymontowywanie [pokrywy dolnej](#)”.

## Procedura

- 1 Odłącz kable antenowe od karty sieci bezprzewodowej.
- 2 Wykręć śrubę mocującą kartę sieci bezprzewodowej do płyty systemowej.

**3** Przesuń i wyjmij kartę sieci bezprzewodowej z gniazda.



1 kable antenowe (2)


2 karta sieci bezprzewodowej

3 gniazdo karty sieci  
beprzewodowej


4 śruba

# Instalowanie karty sieci bezprzewodowej

---

 **PRZESTROGA:** Przed przystąpieniem do wykonywania czynności wymagających otwarcia obudowy komputera należy zapoznać się z instrukcjami dotyczącymi bezpieczeństwa dostarczonymi z komputerem i wykonać procedurę przedstawioną w sekcji [Przed rozpoczęciem serwisowania komputera](#). Po zakończeniu pracy należy wykonać procedurę przedstawioną w sekcji [Po zakończeniu serwisowania komputera](#). Dodatkowe zalecenia dotyczące bezpieczeństwa można znaleźć na stronie Regulatory Compliance (Informacje o zgodności z przepisami prawnymi) pod adresem [www.dell.com/regulatory\\_compliance](http://www.dell.com/regulatory_compliance).

## Procedura

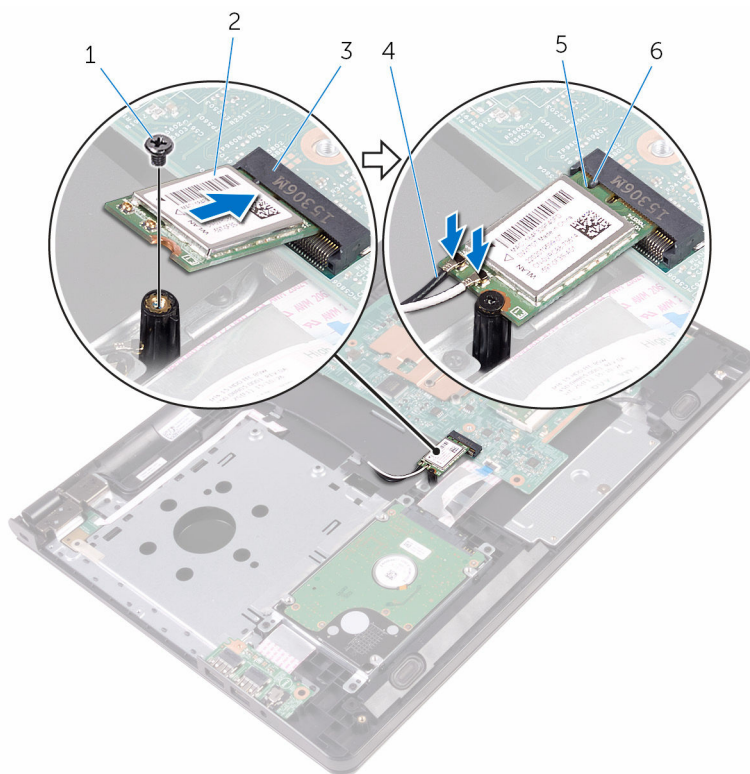
 **OSTRZEŻENIE:** Aby uniknąć uszkodzenia kart sieci bezprzewodowej, nie należy umieszczać pod kartą żadnych kabli.

- 1 Dopasuj wycięcie na karcie sieci bezprzewodowej do zaczepu na gnieździe karty bezprzewodowej i wsuń kartę do gniazda.
- 2 Docisnij drugi koniec karty sieci bezprzewodowej i wkręć śrubę mocującą kartę sieci bezprzewodowej do gniazda na płycie systemowej.

**3** Podłącz kable antenowe do karty sieci bezprzewodowej.

W poniższej tabeli przedstawiono schemat kolorów kabli antenowych poszczególnych kart sieci bezprzewodowej obsługiwanych w komputerze:

Złącza na karcie sieci bezprzewodowej	Kolor kabla antenowego
Kabel główny (biały trójkąt)	Biały
Kabel pomocniczy (czarny trójkąt)	Czarny



- |   |                                    |   |                            |
|---|------------------------------------|---|----------------------------|
| 1 | śruba                              | 2 | karta sieci bezprzewodowej |
| 3 | gniazdo karty sieci bezprzewodowej | 4 | kable antenowe (2)         |
| 5 | wycięcie                           | 6 | zaczep                     |

## Po wykonaniu procedury

- 1 Wykonaj punkty od 3 do 7 procedury „[Instalowanie pokrywy dolnej](#)”.
- 2 Zainstaluj [klawiaturę](#).
- 3 Wykonaj punkty od 4 do 5 procedury „Instalowanie [napędu dysków optycznych](#)”.
- 4 Zainstaluj [akumulator](#).



# Wymontowywanie płyty przycisku zasilania

---



**PRZESTROGA:** Przed przystąpieniem do wykonywania czynności wymagających otwarcia obudowy komputera należy zapoznać się z instrukcjami dotyczącymi bezpieczeństwa dostarczonymi z komputerem i wykonać procedurę przedstawioną w sekcji [Przed rozpoczęciem serwisowania komputera](#). Po zakończeniu pracy należy wykonać procedurę przedstawioną w sekcji [Po zakończeniu serwisowania komputera](#). Dodatkowe zalecenia dotyczące bezpieczeństwa można znaleźć na stronie Regulatory Compliance (Informacje o zgodności z przepisami prawnymi) pod adresem [www.dell.com/regulatory\\_compliance](http://www.dell.com/regulatory_compliance).

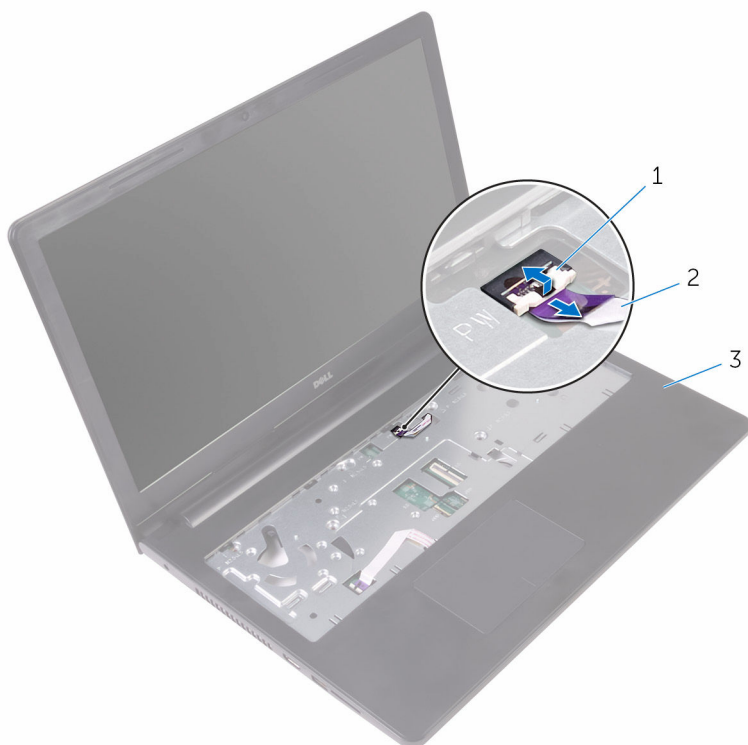
## Przed wykonaniem procedury

- 1 Wymontuj [akumulator](#).
- 2 Wykonaj punkty od 1 do 3 procedury „[Wymontowywanie napędu dysków optycznych](#)”.
- 3 Wymontuj [klawiaturę](#).
- 4 Wykonaj punkty od 1 do 5 procedury „[Wymontowywanie pokrywy dolnej](#)”.

## Procedura

- 1 Odwróć komputer i otwórz wyświetlacz, odchylając go najdalej, jak to możliwe.

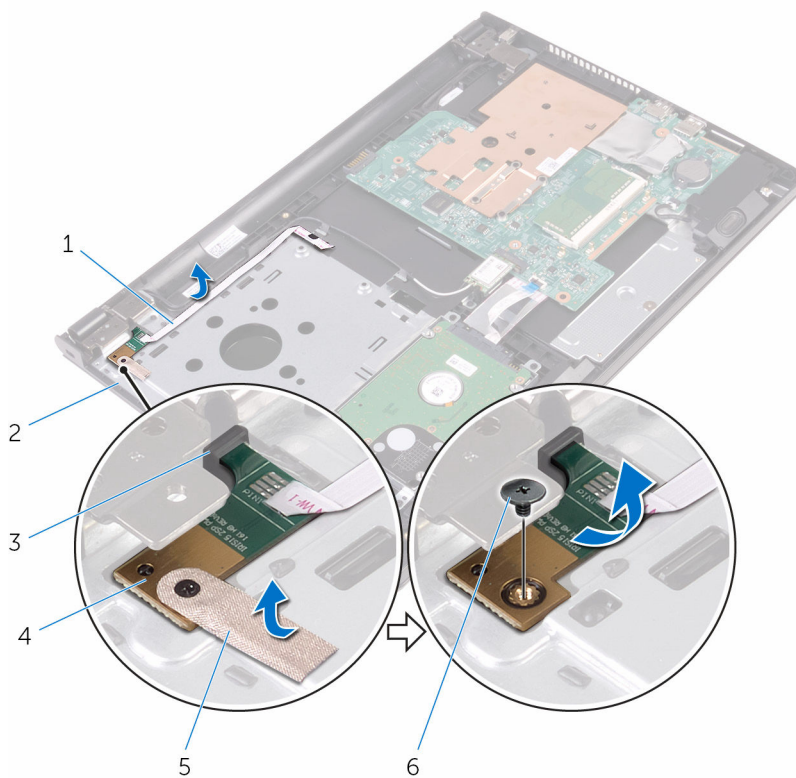
- 2 Podnieś zatrzask i odłącz kabel płyty przycisku zasilania od płyty systemowej.



- |   |                        |   |                                 |
|---|------------------------|---|---------------------------------|
| 1 | zatrzask               | 2 | kabel płyty przycisku zasilania |
| 3 | zespół podparcia dłoni |   |                                 |

- 3 Zamknij wyświetlacz i odwróć komputer spodem do góry.
- 4 Odklej taśmę mocującą płytę przycisku zasilania do zestawu podparcia dłoni.
- 5 Wykręć śrubę mocującą płytę przycisku zasilania do podparcia dłoni.
- 6 Zanotuj sposób poprowadzenia kabla płyty przycisku zasilania i odklej kabel od zestawu podparcia dłoni.

- 7 Przesuń i wyjmij płytę przycisku zasilania razem z kablem spod zaczepu na zestawie podparcia dłoni.



1 kabel płyty przycisku zasilania

2 zestaw podparcia dłoni

3 zaczep

4 płyta przycisku zasilania

5 taśma

6 śruba

# Instalowanie płyty przycisku zasilania

---



**PRZESTROGA:** Przed przystąpieniem do wykonywania czynności wymagających otwarcia obudowy komputera należy zapoznać się z instrukcjami dotyczącymi bezpieczeństwa dostarczonymi z komputerem i wykonać procedurę przedstawioną w sekcji [Przed rozpoczęciem serwisowania komputera](#). Po zakończeniu pracy należy wykonać procedurę przedstawioną w sekcji [Po zakończeniu serwisowania komputera](#). Dodatkowe zalecenia dotyczące bezpieczeństwa można znaleźć na stronie Regulatory Compliance (Informacje o zgodności z przepisami prawnymi) pod adresem [www.dell.com/regulatory\\_compliance](http://www.dell.com/regulatory_compliance).

## Procedura

- 1 Wsuń płytę przycisku zasilania pod zaczepek na zestawie podparcia dłoni i dopasuj otwór na śrubę w płycie przycisku zasilania do otworu w zestawie podparcia dłoni.
- 2 Wkręć śrubę mocującą płytę przycisku zasilania do podparcia dłoni.
- 3 Przyklej taśmę mocującą płytę przycisku zasilania do zestawu podparcia dłoni.
- 4 Przyklej kabel płyty przycisku zasilania do zestawu podparcia dłoni.
- 5 Przelóż kabel płyty przycisku zasilania przez otwór w zestawie podparcia dłoni.
- 6 Odwróć komputer i otwórz wyświetlacz, odchylając go najdalej, jak to możliwe.
- 7 Wsuń kabel płyty we/wy do złącza na płycie systemowej i zamknij zatrzask zabezpieczający, aby zamocować kabel.

## Po wykonaniu procedury

- 1 Wykonaj punkty od 3 do 7 procedury „[Instalowanie pokrywy dolnej](#)”.
- 2 Zainstaluj [klawiaturę](#).
- 3 Wykonaj punkty od 4 do 5 procedury „[Instalowanie napędu dysków optycznych](#)”.
- 4 Zainstaluj [akumulator](#).

# Wymontowywanie głośników

---



**PRZESTROGA:** Przed przystąpieniem do wykonywania czynności wymagających otwarcia obudowy komputera należy zapoznać się z instrukcjami dotyczącymi bezpieczeństwa dostarczonymi z komputerem i wykonać procedurę przedstawioną w sekcji [Przed rozpoczęciem serwisowania komputera](#). Po zakończeniu pracy należy wykonać procedurę przedstawioną w sekcji [Po zakończeniu serwisowania komputera](#). Dodatkowe zalecenia dotyczące bezpieczeństwa można znaleźć na stronie Regulatory Compliance (Informacje o zgodności z przepisami prawnymi) pod adresem [www.dell.com/regulatory\\_compliance](http://www.dell.com/regulatory_compliance).

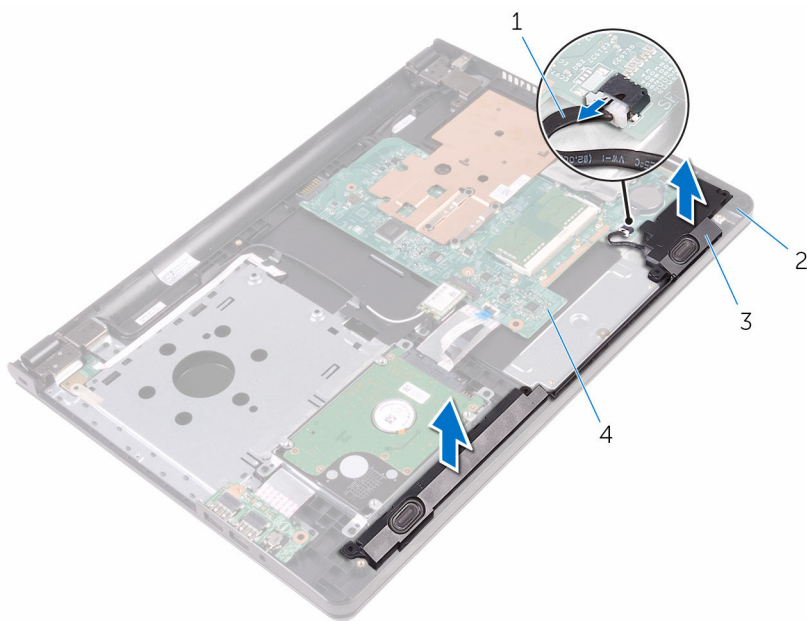
## Przed wykonaniem procedury

- 1 Wymontuj [akumulator](#).
- 2 Wykonaj punkty od 1 do 3 procedury „[Wymontowywanie napędu dysków optycznych](#)”.
- 3 Wymontuj [klawiaturę](#).
- 4 Wykonaj punkty od 1 do 5 procedury „Wymontowywanie [pokrywy dolnej](#)”.

## Procedura

- 1 Odłącz kabel głośników od płyty systemowej.
- 2 Zanotuj sposób poprowadzenia kabla głośników i wyjmij kabel z przewodnic w zestawie podparcia dłoni.

3 Wyjmij głośniki z zestawu podparcia dłoni razem z kablem.



1 kabel głośników

2 zestaw podparcia dłoni

3 głośniki (2)

4 płyta systemowa

# Instalowanie głośników

---



**PRZESTROGA:** Przed przystąpieniem do wykonywania czynności wymagających otwarcia obudowy komputera należy zapoznać się z instrukcjami dotyczącymi bezpieczeństwa dostarczonymi z komputerem i wykonać procedurę przedstawioną w sekcji [Przed rozpoczęciem serwisowania komputera](#). Po zakończeniu pracy należy wykonać procedurę przedstawioną w sekcji [Po zakończeniu serwisowania komputera](#). Dodatkowe zalecenia dotyczące bezpieczeństwa można znaleźć na stronie Regulatory Compliance (Informacje o zgodności z przepisami prawnymi) pod adresem [www.dell.com/regulatory\\_compliance](http://www.dell.com/regulatory_compliance).

## Procedura

- 1 Dopasuj położenie głośników do prowadnic w zestawie podparcia dłoni i umieść głośniki na miejscu.
- 2 Umieść kabel głośnika w prowadnicach w zestawie podparcia dłoni.
- 3 Podłącz kabel głośnika do płyty systemowej.

## Po wykonaniu procedury

- 1 Wykonaj punkty od 3 do 7 procedury „[Instalowanie pokrywy dolnej](#)”.
- 2 Zainstaluj [klawiaturę](#).
- 3 Wykonaj punkty od 4 do 5 procedury „Instalowanie [napędu dysków optycznych](#)”.
- 4 Zainstaluj [akumulator](#).

# Wymontowanie płyty we/wy

---



**PRZESTROGA:** Przed przystąpieniem do wykonywania czynności wymagających otwarcia obudowy komputera należy zapoznać się z instrukcjami dotyczącymi bezpieczeństwa dostarczonymi z komputerem i wykonać procedurę przedstawioną w sekcji [Przed rozpoczęciem serwisowania komputera](#). Po zakończeniu pracy należy wykonać procedurę przedstawioną w sekcji [Po zakończeniu serwisowania komputera](#). Dodatkowe zalecenia dotyczące bezpieczeństwa można znaleźć na stronie Regulatory Compliance (Informacje o zgodności z przepisami prawnymi) pod adresem [www.dell.com/regulatory\\_compliance](http://www.dell.com/regulatory_compliance).

## Przed wykonaniem procedury

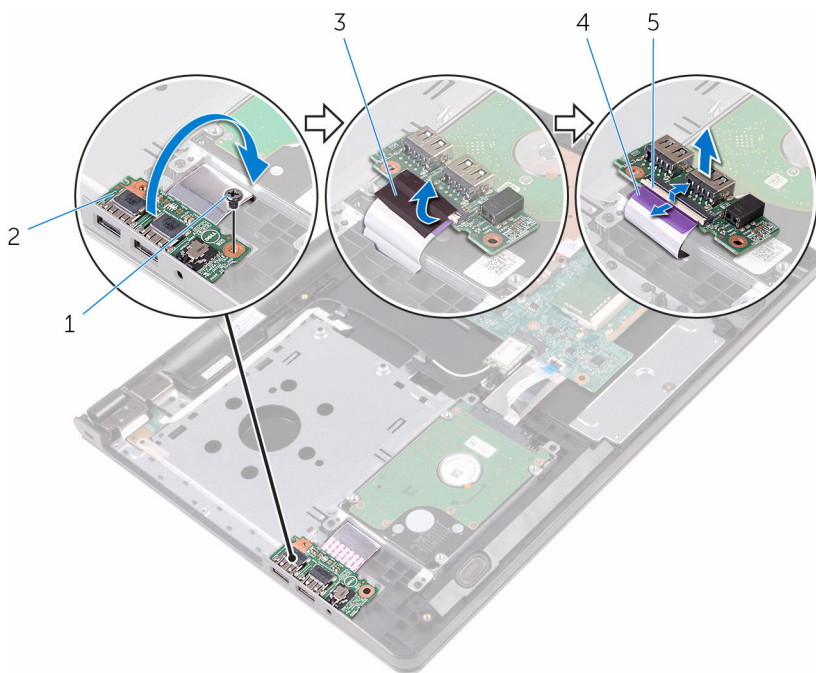
- 1 Wymontuj [akumulator](#).
- 2 Wykonaj punkty od 1 do 3 procedury „[Wymontowywanie napędu dysków optycznych](#)”.
- 3 Wymontuj [klawiaturę](#).
- 4 Wykonaj punkty od 1 do 5 procedury „Wymontowywanie [pokrywy dolnej](#)”.

## Procedura

- 1 Wykręć śrubę mocującą płytę we/wy do zestawu podparcia dłoni.
- 2 Odwróć płytę we/wy i odklej taśmę mocującą kabel płyty we/wy do płyty we/wy.
- 3 Otwórz zatrzask i odłącz kabel płyty we/wy od płyty we/wy.



4 Wyjmij płytę we/wy z zestawu podparcia dłoni.



1 śruba

3 taśma

5 zatrzask

2 płyta we/wy

4 kabel płyty we/wy

# Instalowanie płyty we/wy

---



**PRZESTROGA:** Przed przystąpieniem do wykonywania czynności wymagających otwarcia obudowy komputera należy zapoznać się z instrukcjami dotyczącymi bezpieczeństwa dostarczonymi z komputerem i wykonać procedurę przedstawioną w sekcji [Przed rozpoczęciem serwisowania komputera](#). Po zakończeniu pracy należy wykonać procedurę przedstawioną w sekcji [Po zakończeniu serwisowania komputera](#). Dodatkowe zalecenia dotyczące bezpieczeństwa można znaleźć na stronie Regulatory Compliance (Informacje o zgodności z przepisami prawnymi) pod adresem [www.dell.com/regulatory\\_compliance](http://www.dell.com/regulatory_compliance).

## Procedura



- 1 Podłącz kabel płyty we/wy do złącza kabla płyty we/wy i zamknij zatrzask, aby zamocować kabel.
- 2 Przyklej taśmę mocującą kabel płyty we/wy do płyty we/wy.
- 3 Odwróć płytę we/wy i dopasuj otwór na śrubę w płycie we/wy do otworu w zestawie podparcia dłoni.
- 4 Wkręć śrubę mocującą płytę we/wy do zestawu podparcia dłoni.

## Po wykonaniu procedury

- 1 Wykonaj punkty od 3 do 7 procedury „[Instalowanie pokrywy dolnej](#)”.
- 2 Zainstaluj [klawiaturę](#).
- 3 Wykonaj punkty od 4 do 5 procedury „Instalowanie [napędu dysków optycznych](#)”.
- 4 Zainstaluj [akumulator](#).

# Wymontowywanie baterii pastylkowej

---

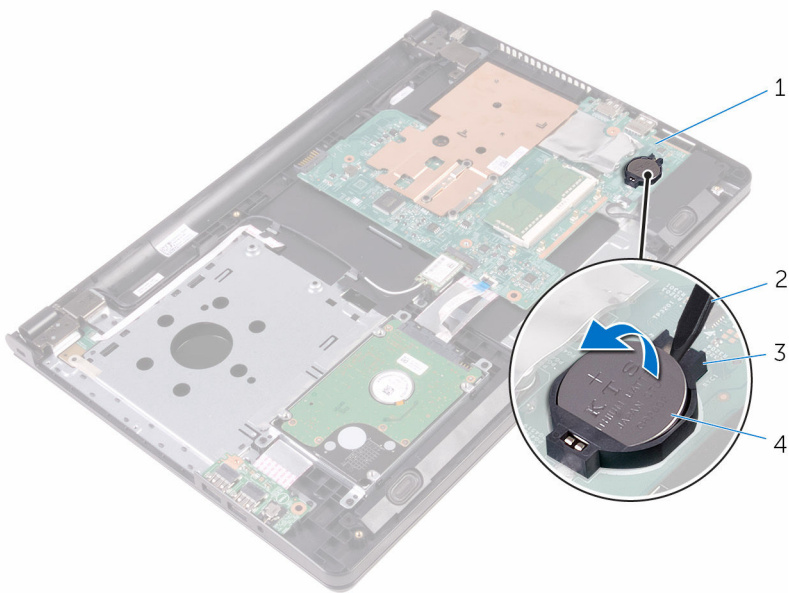
-  **PRZESTROGA:** Przed przystąpieniem do wykonywania czynności wymagających otwarcia obudowy komputera należy zapoznać się z instrukcjami dotyczącymi bezpieczeństwa dostarczonymi z komputerem i wykonać procedurę przedstawioną w sekcji [Przed rozpoczęciem serwisowania komputera](#). Po zakończeniu pracy należy wykonać procedurę przedstawioną w sekcji [Po zakończeniu serwisowania komputera](#). Dodatkowe zalecenia dotyczące bezpieczeństwa można znaleźć na stronie Regulatory Compliance (Informacje o zgodności z przepisami prawnymi) pod adresem [www.dell.com/regulatory\\_compliance](http://www.dell.com/regulatory_compliance).
-  **OSTRZEŻENIE:** Wyjęcie baterii pastylkowej powoduje zresetowanie ustawień systemu BIOS i przywrócenie ich domyślnych wartości. Producent zaleca zanotowanie ustawień systemu BIOS przed wyjęciem baterii pastylkowej.

## Przed wykonaniem procedury

- 1 Wymontuj [akumulator](#).
- 2 Wykonaj punkty od 1 do 3 procedury „[Wymontowywanie napędu dysków optycznych](#)”.
- 3 Wymontuj [klawiaturę](#).
- 4 Wykonaj punkty od 1 do 5 procedury „Wymontowywanie [pokrywy dolnej](#)”.

## Procedura

Rysikiem z tworzywa sztucznego delikatnie podważ baterię pastylkową i wyjmij ją z gniazda na płycie systemowej.



1 płyta systemowa

2 rysik z tworzywa sztucznego

3 gniazdo baterii

4 bateria pastylkowa

# Instalowanie baterii pastylkowej

---



**PRZESTROGA:** Przed przystąpieniem do wykonywania czynności wymagających otwarcia obudowy komputera należy zapoznać się z instrukcjami dotyczącymi bezpieczeństwa dostarczonymi z komputerem i wykonać procedurę przedstawioną w sekcji [Przed rozpoczęciem serwisowania komputera](#). Po zakończeniu pracy należy wykonać procedurę przedstawioną w sekcji [Po zakończeniu serwisowania komputera](#). Dodatkowe zalecenia dotyczące bezpieczeństwa można znaleźć na stronie Regulatory Compliance (Informacje o zgodności z przepisami prawnymi) pod adresem [www.dell.com/regulatory\\_compliance](http://www.dell.com/regulatory_compliance).

## Procedura

Włóż baterię pastylkową do gniazda na płycie systemowej biegunem dodatnim skierowanym do góry.

## Po wykonaniu procedury

- 1 Wykonaj punkty od 3 do 7 procedury „[Instalowanie pokrywy dolnej](#)”.
- 2 Zainstaluj [klawiaturę](#).
- 3 Wykonaj punkty od 4 do 5 procedury „Instalowanie [napędu dysków optycznych](#)”.
- 4 Zainstaluj [akumulator](#).

# Wymontowywanie radiatora

---



**PRZESTROGA:** Przed przystąpieniem do wykonywania czynności wymagających otwarcia obudowy komputera należy zapoznać się z instrukcjami dotyczącymi bezpieczeństwa dostarczonymi z komputerem i wykonać procedurę przedstawioną w sekcji [Przed rozpoczęciem serwisowania komputera](#). Po zakończeniu pracy należy wykonać procedurę przedstawioną w sekcji [Po zakończeniu serwisowania komputera](#). Dodatkowe zalecenia dotyczące bezpieczeństwa można znaleźć na stronie Regulatory Compliance (Informacje o zgodności z przepisami prawnymi) pod adresem [www.dell.com/regulatory\\_compliance](http://www.dell.com/regulatory_compliance).



**PRZESTROGA:** Radiator może się nagrzewać podczas pracy komputera; jest to normalne zjawisko. Przed dotknięciem radiatora należy poczekać, aż ostygnie.



**OSTRZEŻENIE:** Aby zapewnić jak najlepsze chłodzenie procesora, nie należy dotykać powierzchni termoprzewodzących na zestawie chłodzącym procesora. Substancje oleiste na skórze dłoni mogą zmniejszyć przewodność cieplną.

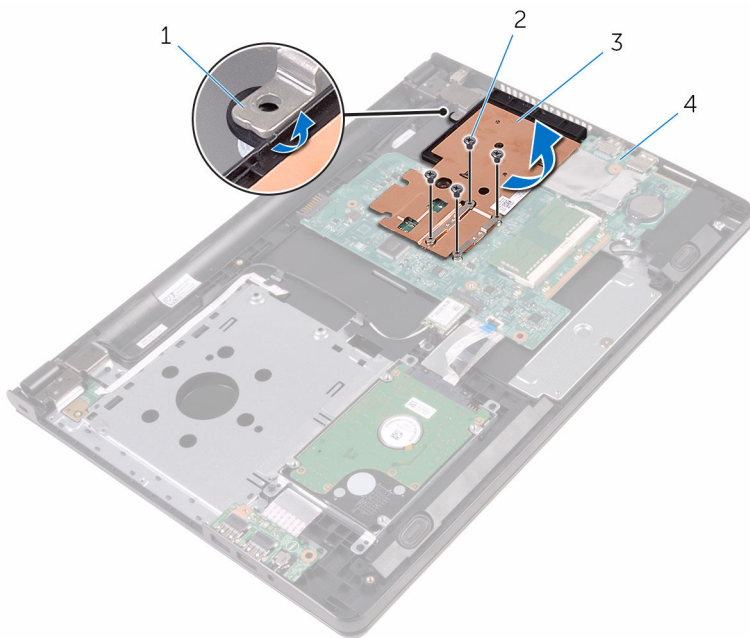
## Przed wykonaniem procedury

- 1 Wymontuj [akumulator](#).
- 2 Wykonaj punkty od 1 do 3 procedury „[Wymontowywanie napędu dysków optycznych](#)”.
- 3 Wymontuj [klawiaturę](#).
- 4 Wykonaj punkty od 1 do 5 procedury „Wymontowywanie [pokrywy dolnej](#)”.

## Procedura

- 1 Zdejmij wkręty mocujące radiator na płycie systemowej.
- 2 Uwolnij radiator wysuwając go z wypustki na zawiasie wyświetlacza.

**3** Zdejmij radiator z płyty systemowej.



1 zaczep


2 śruby (4)


3 radiator


4 płyta systemowa

# Instalowanie radiatora

---

 **PRZESTROGA:** Przed przystąpieniem do wykonywania czynności wymagających otwarcia obudowy komputera należy zapoznać się z instrukcjami dotyczącymi bezpieczeństwa dostarczonymi z komputerem i wykonać procedurę przedstawioną w sekcji [Przed rozpoczęciem serwisowania komputera](#). Po zakończeniu pracy należy wykonać procedurę przedstawioną w sekcji [Po zakończeniu serwisowania komputera](#). Dodatkowe zalecenia dotyczące bezpieczeństwa można znaleźć na stronie Regulatory Compliance (Informacje o zgodności z przepisami prawnymi) pod adresem [www.dell.com/regulatory\\_compliance](http://www.dell.com/regulatory_compliance).

 **OSTRZEŻENIE:** Nieprawidłowe zainstalowanie radiatora może spowodować uszkodzenie płyty systemowej i procesora.

 **UWAGA:** Jeśli jest instalowana wcześniej używana płyta systemowa i ten sam radiator, można ponownie wykorzystać tę samą pastę termoprzewodzącą. W przypadku wymiany płyty systemowej lub radiatora należy użyć podkładki termoprzewodzącej dostarczonej w zestawie, aby zapewnić właściwe odprowadzanie ciepła.

## Procedura

- 1 Wsuń radiator pod wypustkę na zawiasie wyświetlacza i umieść go na płycie systemowej.
- 2 Dopasuj śruby w radiatorze do otworów w płycie systemowej.
- 3 Wkręć śruby mocujące radiator na płycie systemowej.

## Po wykonaniu procedury

- 1 Wykonaj punkty od 3 do 7 procedury „[Instalowanie pokrywy dolnej](#)”.
- 2 Zainstaluj [klawiaturę](#).
- 3 Wykonaj punkty od 4 do 5 procedury „[Instalowanie napędu dysków optycznych](#)”.
- 4 Zainstaluj [akumulator](#).



# Wymontowywanie płyty systemowej



**PRZESTROGA:** Przed przystąpieniem do wykonywania czynności wymagających otwarcia obudowy komputera należy zapoznać się z instrukcjami dotyczącymi bezpieczeństwa dostarczonymi z komputerem i wykonać procedurę przedstawioną w sekcji [Przed rozpoczęciem serwisowania komputera](#). Po zakończeniu pracy należy wykonać procedurę przedstawioną w sekcji [Po zakończeniu serwisowania komputera](#). Dodatkowe zalecenia dotyczące bezpieczeństwa można znaleźć na stronie Regulatory Compliance (Informacje o zgodności z przepisami prawnymi) pod adresem [www.dell.com/regulatory\\_compliance](http://www.dell.com/regulatory_compliance).



**UWAGA:** Znacznik serwisowy komputera znajduje się na płycie systemowej. Po wymianie płyty systemowej należy wprowadzić znacznik serwisowy w systemie BIOS.



**UWAGA:** Wymiana płyty systemowej powoduje usunięcie wszystkich zmian wprowadzonych w systemie BIOS za pomocą programu konfiguracji systemu. Po wymianie płyty systemowej trzeba ponownie wprowadzić żądane zmiany.



**UWAGA:** Przed odłączeniem kabli od płyty systemowej należy zanotować rozmieszczenie złączy, tak aby móc poprawnie podłączyć kable po wymianie płyty systemowej.

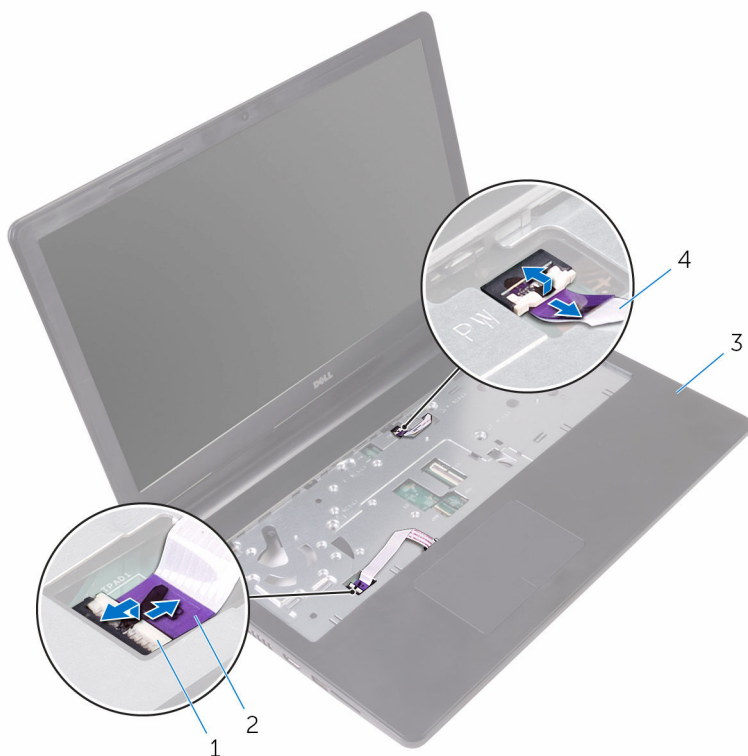
## Przed wykonaniem procedury

- 1 Wymontuj [akumulator](#).
- 2 Wykonaj punkty od 1 do 3 procedury [„Wymontowywanie napędu dysków optycznych”](#).
- 3 Wymontuj [klawiaturę](#).
- 4 Wykonaj punkty od 1 do 5 procedury „Wymontowywanie [pokrywy dolnej](#)”.
- 5 Wykonaj punkty od 1 do 3 procedury [„Wymontowywanie dysku twardego”](#).
- 6 Wymontuj [moduł pamięci](#).
- 7 Wymontuj [kartę sieci bezprzewodowej](#).
- 8 Wymontuj [panel wejścia/wyjścia](#).
- 9 Wymontuj [radiator](#).

## Procedura

- 1 Odwróć komputer i otwórz wyświetlacz, odchylając go najdalej, jak to możliwe.

- 2 Otwórz zatrzaski i odłącz kabel płyty przycisku zasilania i kabel tabliczki dotykowej od płyty systemowej.

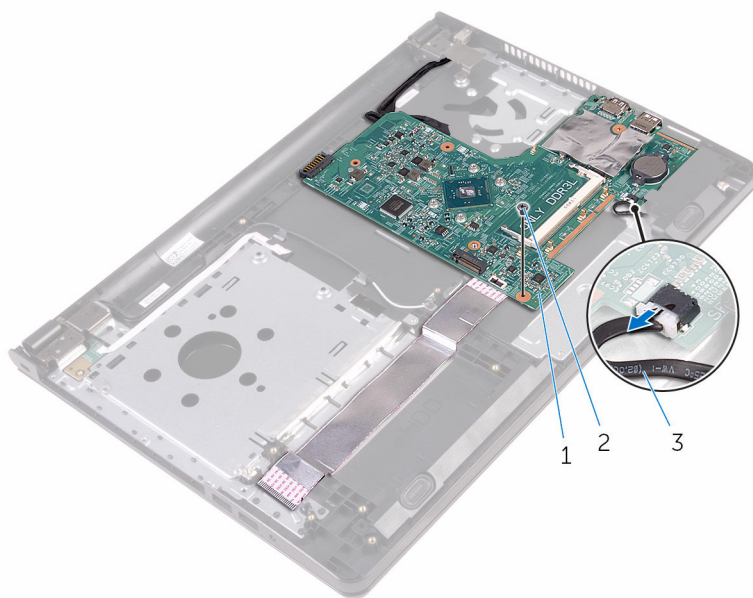


- |   |                        |   |                                 |
|---|------------------------|---|---------------------------------|
| 1 | zatrzaski (2)          | 2 | kabel tabliczki dotykowej       |
| 3 | zestaw podparcia dłoni | 4 | kabel płyty przycisku zasilania |

- 3 Zamknij wyświetlacz i odwróć komputer spodem do góry.

- 4 Odłącz kabel głośników od płyty systemowej.

- 5** Wykręć śrubę mocującą płytę systemową do zestawu podparcia dłoni.



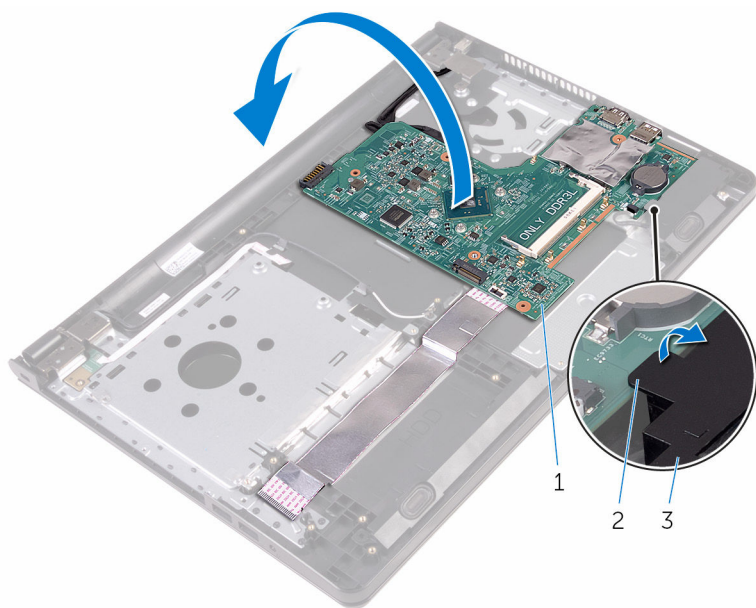
1 płyta systemowa

2 śruba

3 kabel głośników

- 6** Wyjmij głośnik pod kątem, aby uwolnić płytę systemową.
- 7** Delikatnie unieś płytę systemową, uwalniając gniazda ze szczelin w zespole podparcia dłoni.

**8** Odwróć płytę systemową.



1 płyta systemowa

2 zaczep

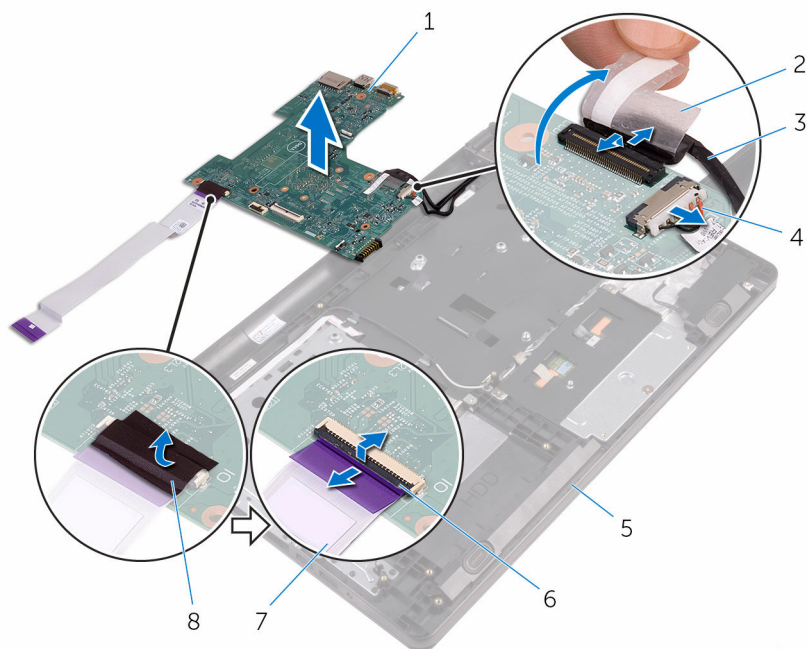
3 głośnik

**9** Odklej taśmy mocujące kabel płyty we/wy i kabel wyświetlacza do płyty systemowej.

**10** Otwórz zatrzaski i odłącz kabel płyty we/wy i kabel wyświetlacza od płyty systemowej.

**11** Odłącz kabel gniazda zasilacza od płyty systemowej.


12 Wyjmij płytę systemową z podparcia dłoni.





- |   |                        |   |                         |
|---|------------------------|---|-------------------------|
| 1 | płyta systemowa        | 2 | taśma                   |
| 3 | kabel wyświetlacza     | 4 | kabel gniazda zasilacza |
| 5 | zestaw podparcia dłoni | 6 | zatrzaski (2)           |
| 7 | kabel płyty we/wy      | 8 | taśma                   |

# Instalowanie płyty systemowej

---

 **PRZESTROGA:** Przed przystąpieniem do wykonywania czynności wymagających otwarcia obudowy komputera należy zapoznać się z instrukcjami dotyczącymi bezpieczeństwa dostarczonymi z komputerem i wykonać procedurę przedstawioną w sekcji [Przed rozpoczęciem serwisowania komputera](#). Po zakończeniu pracy należy wykonać procedurę przedstawioną w sekcji [Po zakończeniu serwisowania komputera](#). Dodatkowe zalecenia dotyczące bezpieczeństwa można znaleźć na stronie Regulatory Compliance (Informacje o zgodności z przepisami prawnymi) pod adresem [www.dell.com/regulatory\\_compliance](http://www.dell.com/regulatory_compliance).

 **UWAGA:** Znacznik serwisowy komputera znajduje się na płycie systemowej. Po wymianie płyty systemowej należy wprowadzić znacznik serwisowy w systemie BIOS.

 **UWAGA:** Wymiana płyty systemowej powoduje usunięcie wszystkich zmian wprowadzonych w systemie BIOS za pomocą programu konfiguracji systemu. Po wymianie płyty systemowej trzeba ponownie wprowadzić żądane zmiany.

## Procedura

- 1 Wsuń kabel wyświetlacza i kabel płyty we/wy do złączy płyty systemowej i naciśnij zatrzaski złączy, aby zamocować kable.
- 2 Przyklej taśmy mocujące kabel wyświetlacza i kabel płyty we/wy do płyty systemowej.
- 3 Podłącz kabel gniazda zasilacza do płyty systemowej.
- 4 Odwróć płytę systemową.
- 5 Wsuń porty do szczelin w zespole podparcia dłoni.
- 6 Przesuń płytę systemową pod wypustkę na lewym głośniku i dopasuj otwór na śrubę w płycie systemowej do otworu w zespole podparcia dłoni.
- 7 Wkręć śrubę mocującą płytę systemową do zestawu podparcia dłoni.
- 8 Podłącz kabel głośnika do płyty systemowej.
- 9 Odwróć komputer i otwórz wyświetlacz, odchylając go najdalej, jak to możliwe.
- 10 Wsuń kabel płyty przycisku zasilania i kabel tabliczki dotykowej do złączy na płycie systemowej i zamknij zatrzaski, aby zamocować kable.

## Po wykonaniu procedury

- 1 Zainstaluj [radiator](#).
- 2 Zainstaluj [płytę we/wy](#).

- 3 Zainstaluj [kartę sieci bezprzewodowej](#).
- 4 Zainstaluj [moduł pamięci](#).
- 5 Wykonaj punkty od 4 do 6 procedury „[Instalowanie dysku twardego](#)”.
- 6 Wykonaj punkty od 3 do 7 procedury „[Instalowanie pokrywy dolnej](#)”.
- 7 Wykonaj punkty od 4 do 5 procedury „Instalowanie [napędu dysków optycznych](#)”.
- 8 Zainstaluj [klawiaturę](#).
- 9 Zainstaluj [akumulator](#).

# Wymontowywanie tabliczki dotykowej

---



**PRZESTROGA:** Przed przystąpieniem do wykonywania czynności wymagających otwarcia obudowy komputera należy zapoznać się z instrukcjami dotyczącymi bezpieczeństwa dostarczonymi z komputerem i wykonać procedurę przedstawioną w sekcji [Przed rozpoczęciem serwisowania komputera](#). Po zakończeniu pracy należy wykonać procedurę przedstawioną w sekcji [Po zakończeniu serwisowania komputera](#). Dodatkowe zalecenia dotyczące bezpieczeństwa można znaleźć na stronie Regulatory Compliance (Informacje o zgodności z przepisami prawnymi) pod adresem [www.dell.com/regulatory\\_compliance](http://www.dell.com/regulatory_compliance).

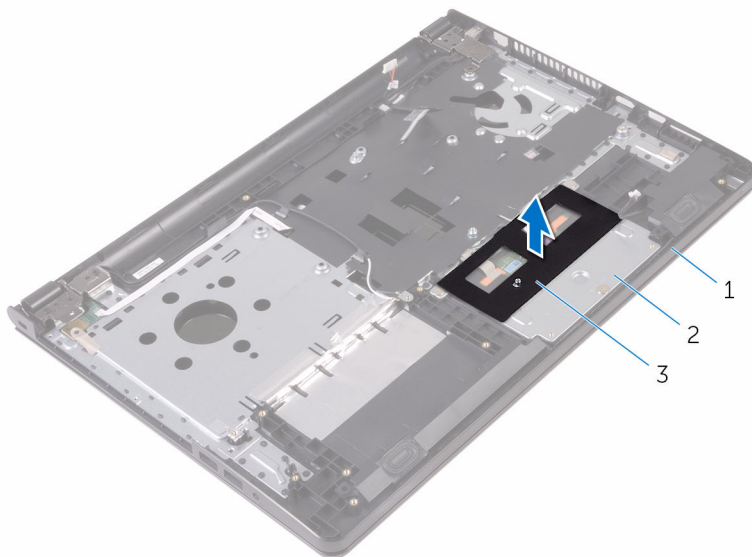
## Przed wykonaniem procedury

- 1 Wymontuj [akumulator](#).
- 2 Wykonaj punkty od 1 do 3 procedury „[Wymontowywanie napędu dysków optycznych](#)”.
- 3 Wymontuj [klawiaturę](#).
- 4 Wykonaj punkty od 1 do 5 procedury „Wymontowywanie [pokrywy dolnej](#)”.
- 5 Wykonaj punkty od 1 do 3 procedury „[Wymontowywanie dysku twardego](#)”.
- 6 Wymontuj [moduł pamięci](#).
- 7 Wymontuj [kartę sieci bezprzewodowej](#).
- 8 Wymontuj [panel wejścia/wyjścia](#).
- 9 Wymontuj [radiator](#).
- 10 Wymontuj [płyte systemową](#).



# Procedura

- 1 Odklej taśmę ze wspornika tabliczki dotykowej.



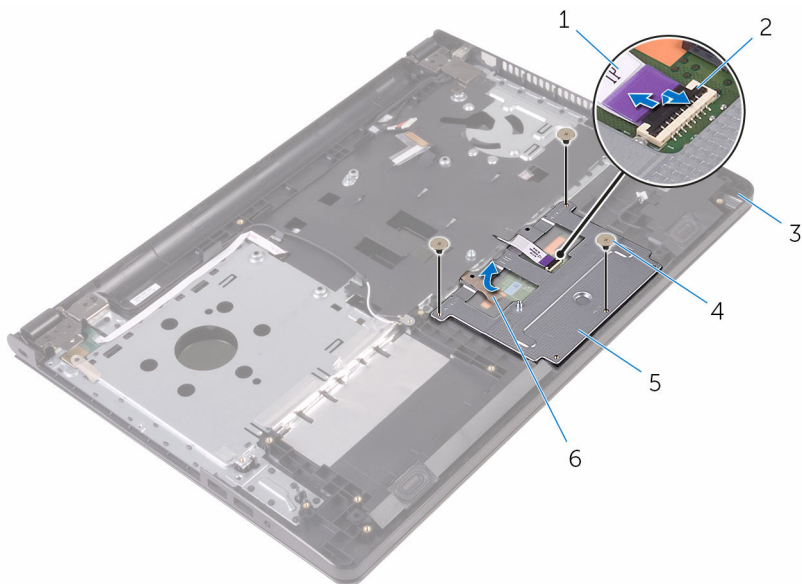
1 zestaw podparcia dłoni

2 wspornik tabliczki dotykowej

3 taśma

- 2 Wykręć wkręty mocujące wspornik tabliczki dotykowej do panelu dotykowego.
- 3 Odklej taśmę mocującą wspornik tabliczki dotykowej do podparcia dłoni.

4 Unieś zatrzask i odłącz kabel tabliczki dotykowej od tabliczki dotykowej.



1 kabel tabliczki dotykowej

2 zatrzask

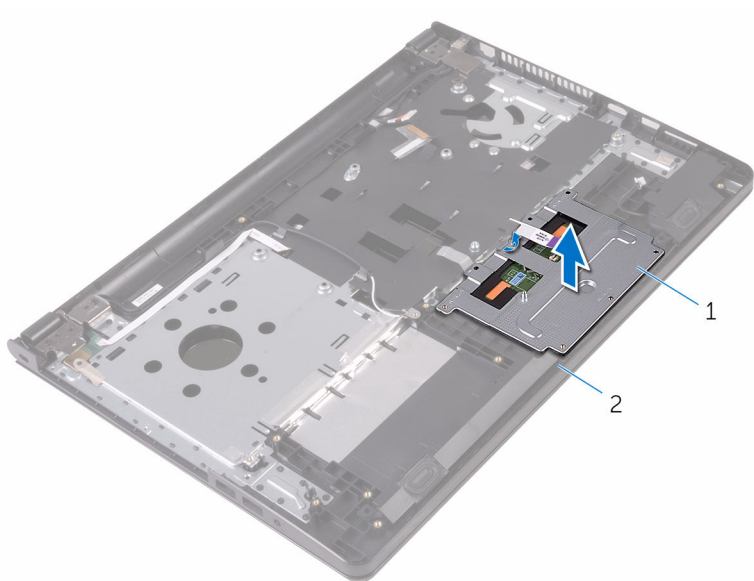
3 zestaw podparcia dłoni

4 śruby (3)

5 wspornik tabliczki dotykowej

6 taśma

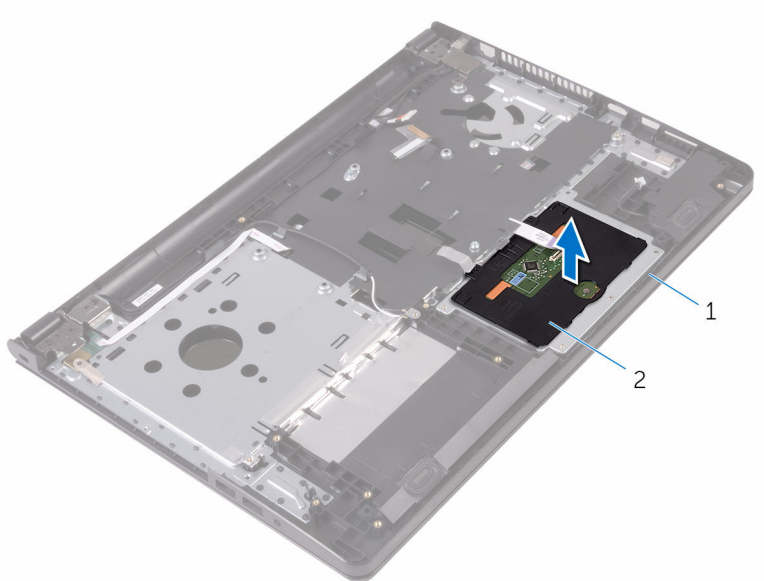
- 5 Wyjmij wspornik tabliczki dotykowej z tabliczki dotykowej.



1 wspornik tabliczki dotykowej

2 zestaw podparcia dłoni

6 Wyjmij tabliczkę dotykową z zestawu podparcia dłoni.



1 zestaw podparcia dłoni

2 tabliczka dotykowa

# Instalowanie tabliczki dotykowej

---



**PRZESTROGA:** Przed przystąpieniem do wykonywania czynności wymagających otwarcia obudowy komputera należy zapoznać się z instrukcjami dotyczącymi bezpieczeństwa dostarczonymi z komputerem i wykonać procedurę przedstawioną w sekcji [Przed rozpoczęciem serwisowania komputera](#). Po zakończeniu pracy należy wykonać procedurę przedstawioną w sekcji [Po zakończeniu serwisowania komputera](#). Dodatkowe zalecenia dotyczące bezpieczeństwa można znaleźć na stronie Regulatory Compliance (Informacje o zgodności z przepisami prawnymi) pod adresem [www.dell.com/regulatory\\_compliance](http://www.dell.com/regulatory_compliance).

## Procedura

- 1 Umieść tabliczkę dotykową w zestawie podparcia dłoni.
- 2 Umieść zaczepy na wsporniku tabliczki dotykowej w szczelinach w zestawie podparcia dłoni.
- 3 Podłącz kabel tabliczki dotykowej do złącza tabliczki dotykowej i naciśnij zatrzask złącza, aby zamocować kabel.
- 4 Dopasuj otwory na śruby we wsporniku tabliczki dotykowej do otworów w zestawie podparcia dłoni.
- 5 Wkręć śruby mocujące wspornik tabliczki dotykowej do zestawu podparcia dłoni.
- 6 Przyklej taśmę do wspornika tabliczki dotykowej.

## Po wykonaniu procedury

- 1 Zainstaluj [radiator](#).
- 2 Zainstaluj [płyte we/wy](#).
- 3 Zainstaluj [kartę sieci bezprzewodowej](#).
- 4 Zainstaluj [moduł pamięci](#).
- 5 Wykonaj punkty od 4 do 6 procedury „[Instalowanie dysku twardego](#)”.
- 6 Wykonaj punkty od 3 do 7 procedury „[Instalowanie pokrywy dolnej](#)”.
- 7 Wykonaj punkty od 4 do 5 procedury „[Instalowanie napędu dysków optycznych](#)”.
- 8 Zainstaluj [klawiaturę](#).
- 9 Zainstaluj [akumulator](#).

# Wymontowywanie gniazda zasilacza



**PRZESTROGA:** Przed przystąpieniem do wykonywania czynności wymagających otwarcia obudowy komputera należy zapoznać się z instrukcjami dotyczącymi bezpieczeństwa dostarczonymi z komputerem i wykonać procedurę przedstawioną w sekcji [Przed rozpoczęciem serwisowania komputera](#). Po zakończeniu pracy należy wykonać procedurę przedstawioną w sekcji [Po zakończeniu serwisowania komputera](#). Dodatkowe zalecenia dotyczące bezpieczeństwa można znaleźć na stronie Regulatory Compliance (Informacje o zgodności z przepisami prawnymi) pod adresem [www.dell.com/regulatory\\_compliance](http://www.dell.com/regulatory_compliance).

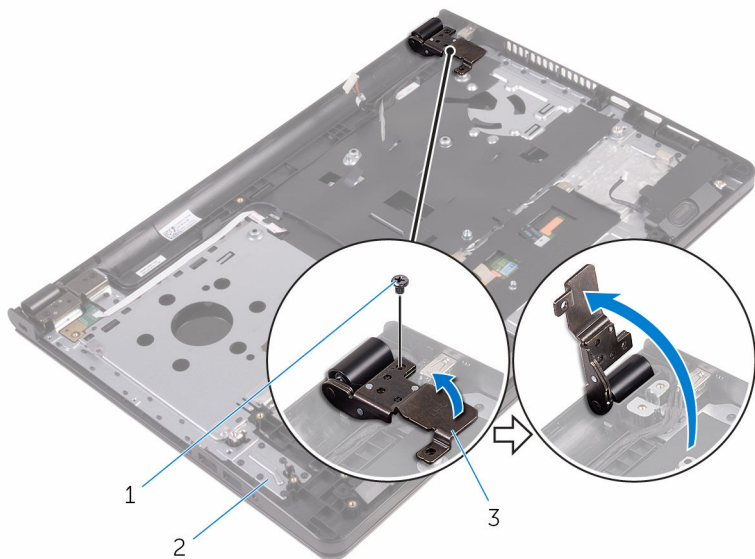
## Przed wykonaniem procedury

- 1 Wymontuj [akumulator](#).
- 2 Wykonaj punkty od 1 do 3 procedury „[Wymontowywanie napędu dysków optycznych](#)”.
- 3 Wymontuj [klawiaturę](#).
- 4 Wykonaj punkty od 1 do 5 procedury „Wymontowywanie [pokrywy dolnej](#)”.
- 5 Wykonaj punkty od 1 do 3 procedury „[Wymontowywanie dysku twardego](#)”.
- 6 Wymontuj [moduł pamięci](#).
- 7 Wymontuj [kartę sieci bezprzewodowej](#).
- 8 Wymontuj [panel wejścia/wyjścia](#).
- 9 Wymontuj [radiator](#).
- 10 Wymontuj [płytkę systemową](#).

## Procedura

- 1 Wykręć śrubę mocującą zawias wyświetlacza do zestawu podparcia dłoni.

- 2 Odchyl zawias wyświetlacza o 90 stopni.



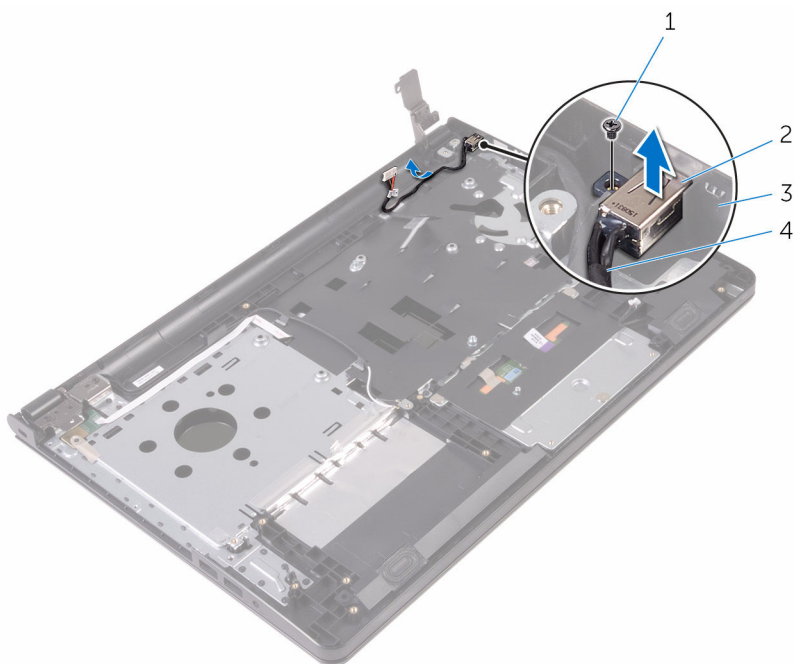
1 śruba

2 zestaw podparcia dłoni

3 zawias wyświetlacza

- 3 Zanotuj sposób poprowadzenia kabla gniazda zasilacza, a następnie wyjmij kabel z przewodnic.
- 4 Wykręć śrubę mocującą gniazdo zasilacza do zestawu podparcia dłoni.

- 5 Wyjmij gniazdo zasilacza razem z kablem z zestawu podparcia dłoni.



- |   |                        |   |                         |
|---|------------------------|---|-------------------------|
| 1 | śruba                  | 2 | gniazdo zasilacza       |
| 3 | zestaw podparcia dłoni | 4 | kabel gniazda zasilacza |



# Instalowanie gniazda zasilacza

---



**PRZESTROGA:** Przed przystąpieniem do wykonywania czynności wymagających otwarcia obudowy komputera należy zapoznać się z instrukcjami dotyczącymi bezpieczeństwa dostarczonymi z komputerem i wykonać procedurę przedstawioną w sekcji [Przed rozpoczęciem serwisowania komputera](#). Po zakończeniu pracy należy wykonać procedurę przedstawioną w sekcji [Po zakończeniu serwisowania komputera](#). Dodatkowe zalecenia dotyczące bezpieczeństwa można znaleźć na stronie Regulatory Compliance (Informacje o zgodności z przepisami prawnymi) pod adresem [www.dell.com/regulatory\\_compliance](http://www.dell.com/regulatory_compliance).

## Procedura

- 1 Wsuń gniazdo zasilacza do otworu w zestawie podparcia dłoni.
- 2 Wkręć śrubę mocującą gniazdo zasilacza do zestawu podparcia dłoni.
- 3 Umieść kabel gniazda zasilacza w przewodnicach w zestawie podparcia dłoni.
- 4 Zamknij zawias wyświetlacza i wkręć śrubę mocującą zawias wyświetlacza do zespołu podparcia dłoni.

## Po wykonaniu procedury

- 1 Zainstaluj [zestaw wyświetlacza](#).
- 2 Zainstaluj [płyte systemową](#).
- 3 Zainstaluj [radiator](#).
- 4 Zainstaluj [płyte we/wy](#).
- 5 Zainstaluj [kartę sieci bezprzewodowej](#).
- 6 Zainstaluj [moduł pamięci](#).
- 7 Wykonaj punkty od 4 do 6 procedury „[Instalowanie dysku twardego](#)”.
- 8 Wykonaj punkty od 3 do 7 procedury „[Instalowanie pokrywy dolnej](#)”.
- 9 Wykonaj punkty od 4 do 5 procedury „[Instalowanie napędu dysków optycznych](#)”.
- 10 Zainstaluj [klawiaturę](#).
- 11 Zainstaluj [akumulator](#).

# Wymontowywanie zestawu wyświetlacza

---



**PRZESTROGA:** Przed przystąpieniem do wykonywania czynności wymagających otwarcia obudowy komputera należy zapoznać się z instrukcjami dotyczącymi bezpieczeństwa dostarczonymi z komputerem i wykonać procedurę przedstawioną w sekcji [Przed rozpoczęciem serwisowania komputera](#). Po zakończeniu pracy należy wykonać procedurę przedstawioną w sekcji [Po zakończeniu serwisowania komputera](#). Dodatkowe zalecenia dotyczące bezpieczeństwa można znaleźć na stronie Regulatory Compliance (Informacje o zgodności z przepisami prawnymi) pod adresem [www.dell.com/regulatory\\_compliance](http://www.dell.com/regulatory_compliance).

## Przed wykonaniem procedury



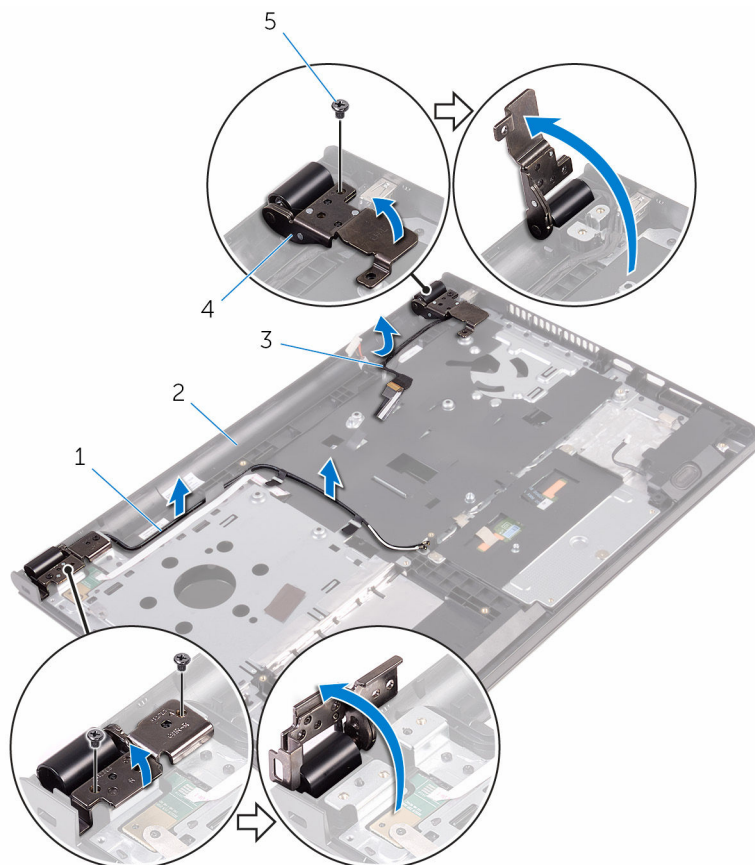
**UWAGA:** Te instrukcje dotyczą wyłącznie komputerów przenośnych bez ekranu dotykowego.

- 1 Wymontuj [akumulator](#).
- 2 Wykonaj punkty od 1 do 3 procedury [„Wymontowywanie napędu dysków optycznych”](#).
- 3 Wymontuj [klawiaturę](#).
- 4 Wykonaj punkty od 1 do 5 procedury „Wymontowywanie [pokrywy dolnej](#)”.
- 5 Wykonaj punkty od 1 do 3 procedury [„Wymontowywanie dysku twardego”](#).
- 6 Wymontuj [moduł pamięci](#).
- 7 Wymontuj [kartę sieci bezprzewodowej](#).
- 8 Wymontuj [panel wejścia/wyjścia](#).
- 9 Wymontuj [radiator](#).
- 10 Wymontuj [płytkę systemową](#).

## Procedura

- 1 Wykręć wkręty mocujące zawiasy wyświetlacza do zespołu podparcia dłoni i otwórz zawiasy pod kątem 90 stopni.
- 2 Zanotuj sposób poprowadzenia kabla antenowego i wyjmij kabel z przewodnic w zestawie podparcia dłoni.

- 3 Zanotuj sposób poprowadzenia kabla wyświetlacza i wyjmij kabel z prowadnic w zespole podparcia dłoni.



1 kable antenowe (2)

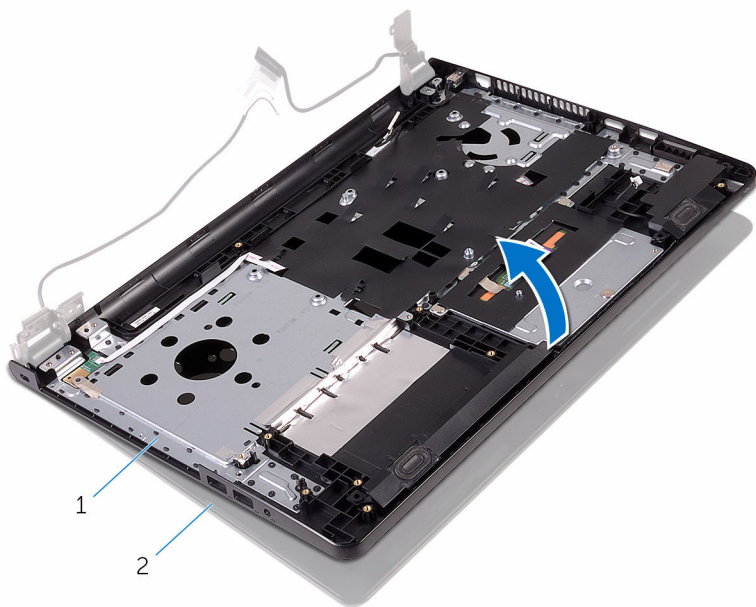
2 zestaw podparcia dłoni

3 kabel wyświetlacza

4 zawiasy wyświetlacza (2)

5 śruby (3)

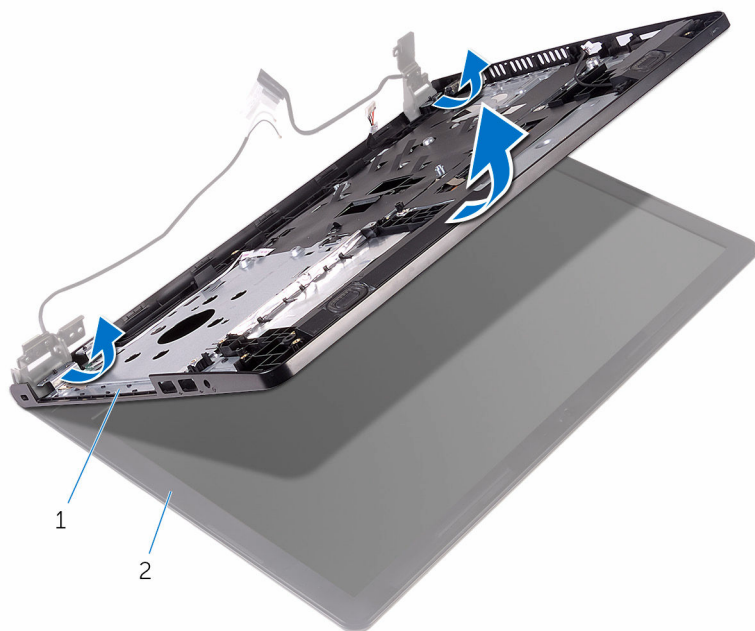
4 Podnieś zespół podparcia dłoni.



1 zestaw podparcia dłoni

2 zestaw wyświetlacza

- 5 Wyjmij zespół podparcia dłoni pod kątem z zespołu wyświetlacza.



1 zestaw podparcia dłoni

2 zestaw wyświetlacza

6 Połóż zestaw wyświetlacza na płaskiej i czystej powierzchni.



1 zestaw wyświetlacza

# Instalowanie zestawu wyświetlacza

---



**PRZESTROGA:** Przed przystąpieniem do wykonywania czynności wymagających otwarcia obudowy komputera należy zapoznać się z instrukcjami dotyczącymi bezpieczeństwa dostarczonymi z komputerem i wykonać procedurę przedstawioną w sekcji [Przed rozpoczęciem serwisowania komputera](#). Po zakończeniu pracy należy wykonać procedurę przedstawioną w sekcji [Po zakończeniu serwisowania komputera](#). Dodatkowe zalecenia dotyczące bezpieczeństwa można znaleźć na stronie Regulatory Compliance (Informacje o zgodności z przepisami prawnymi) pod adresem [www.dell.com/regulatory\\_compliance](http://www.dell.com/regulatory_compliance).

## Procedura

- 1 Umieść zestaw wyświetlacza na zestawie podparcia dłoni.
- 2 Zamknij zawiasy wyświetlacza i dopasuj otwory na śruby w zawiasach wyświetlacza do otworów w zestawie podparcia dłoni.
- 3 Wkręć śruby mocujące zawiasy wyświetlacza do zestawu podparcia dłoni.
- 4 Umieść kabel wyświetlacza w prowadnicach w zestawie podparcia dłoni.
- 5 Umieść kable antenowe w prowadnicach w zestawie podparcia dłoni.
- 6 Zamknij wyświetlacz i odwróć komputer spodem do góry.

## Po wykonaniu procedury

- 1 Zainstaluj [płyte systemową](#).
- 2 Zainstaluj [radiator](#).
- 3 Zainstaluj [płyte we/wy](#).
- 4 Zainstaluj [kartę sieci bezprzewodowej](#).
- 5 Zainstaluj [moduł pamięci](#).
- 6 Wykonaj punkty od 4 do 6 procedury „[Instalowanie dysku twardego](#)”.
- 7 Wykonaj punkty od 3 do 7 procedury „[Instalowanie pokrywy dolnej](#)”.
- 8 Wykonaj punkty od 4 do 5 procedury „[Instalowanie napędu dysków optycznych](#)”.
- 9 Zainstaluj [klawiaturę](#).
- 10 Zainstaluj [akumulator](#).

# Wymontowywanie osłony wyświetlacza

---



**PRZESTROGA:** Przed przystąpieniem do wykonywania czynności wymagających otwarcia obudowy komputera należy zapoznać się z instrukcjami dotyczącymi bezpieczeństwa dostarczonymi z komputerem i wykonać procedurę przedstawioną w sekcji [Przed rozpoczęciem serwisowania komputera](#). Po zakończeniu pracy należy wykonać procedurę przedstawioną w sekcji [Po zakończeniu serwisowania komputera](#). Dodatkowe zalecenia dotyczące bezpieczeństwa można znaleźć na stronie Regulatory Compliance (Informacje o zgodności z przepisami prawnymi) pod adresem [www.dell.com/regulatory\\_compliance](http://www.dell.com/regulatory_compliance).

## Przed wykonaniem procedury



**UWAGA:** Te instrukcje dotyczą wyłącznie komputerów przenośnych bez ekranu dotykowego.

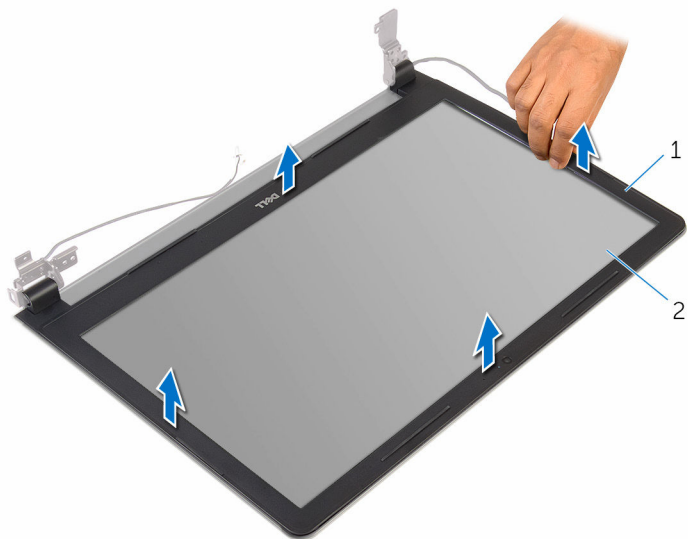
- 1 Wymontuj [akumulator](#).
- 2 Wykonaj punkty od 1 do 3 procedury [„Wymontowywanie napędu dysków optycznych”](#).
- 3 Wymontuj [klawiaturę](#).
- 4 Wykonaj punkty od 1 do 5 procedury „Wymontowywanie [pokrywy dolnej](#)”.
- 5 Wykonaj punkty od 1 do 3 procedury [„Wymontowywanie dysku twardego”](#).
- 6 Wymontuj [moduł pamięci](#).
- 7 Wymontuj [kartę sieci bezprzewodowej](#).
- 8 Wymontuj [panel wejścia/wyjścia](#).
- 9 Wymontuj [radiator](#).
- 10 Wymontuj [płyte systemową](#).
- 11 Wymontuj [zestaw wyświetlacza](#).

## Procedura

- 1 Delikatnie podważ palcami wewnętrzne krawędzie osłony wyświetlacza.



2 Zdejmij oprawę wyświetlacza z zestawu wyświetlacza.



1 osłona wyświetlacza

2 panel wyświetlacza

# Instalowanie osłony wyświetlacza

---



**PRZESTROGA:** Przed przystąpieniem do wykonywania czynności wymagających otwarcia obudowy komputera należy zapoznać się z instrukcjami dotyczącymi bezpieczeństwa dostarczonymi z komputerem i wykonać procedurę przedstawioną w sekcji [Przed rozpoczęciem serwisowania komputera](#). Po zakończeniu pracy należy wykonać procedurę przedstawioną w sekcji [Po zakończeniu serwisowania komputera](#). Dodatkowe zalecenia dotyczące bezpieczeństwa można znaleźć na stronie Regulatory Compliance (Informacje o zgodności z przepisami prawnymi) pod adresem [www.dell.com/regulatory\\_compliance](http://www.dell.com/regulatory_compliance).

## Procedura

Dopasuj osłonę wyświetlacza do pokrywy tylnej wyświetlacza i delikatnie wciśnij na miejsce.

## Po wykonaniu procedury

- 1 Zainstaluj [zestaw wyświetlacza](#).
- 2 Zainstaluj [płyte systemową](#).
- 3 Zainstaluj [radiator](#).
- 4 Zainstaluj [płyte we/wy](#).
- 5 Zainstaluj [kartę sieci bezprzewodowej](#).
- 6 Zainstaluj [moduł pamięci](#).
- 7 Wykonaj punkty od 4 do 6 procedury „[Instalowanie dysku twardego](#)”.
- 8 Wykonaj punkty od 3 do 7 procedury „[Instalowanie pokrywy dolnej](#)”.
- 9 Wykonaj punkty od 4 do 5 procedury „[Instalowanie napędu dysków optycznych](#)”.
- 10 Zainstaluj [klawiaturę](#).
- 11 Zainstaluj [akumulator](#).

# Wymontowywanie panelu wyświetlacza

---



**PRZESTROGA:** Przed przystąpieniem do wykonywania czynności wymagających otwarcia obudowy komputera należy zapoznać się z instrukcjami dotyczącymi bezpieczeństwa dostarczonymi z komputerem i wykonać procedurę przedstawioną w sekcji [Przed rozpoczęciem serwisowania komputera](#). Po zakończeniu pracy należy wykonać procedurę przedstawioną w sekcji [Po zakończeniu serwisowania komputera](#). Dodatkowe zalecenia dotyczące bezpieczeństwa można znaleźć na stronie Regulatory Compliance (Informacje o zgodności z przepisami prawnymi) pod adresem [www.dell.com/regulatory\\_compliance](http://www.dell.com/regulatory_compliance).

## Przed wykonaniem procedury



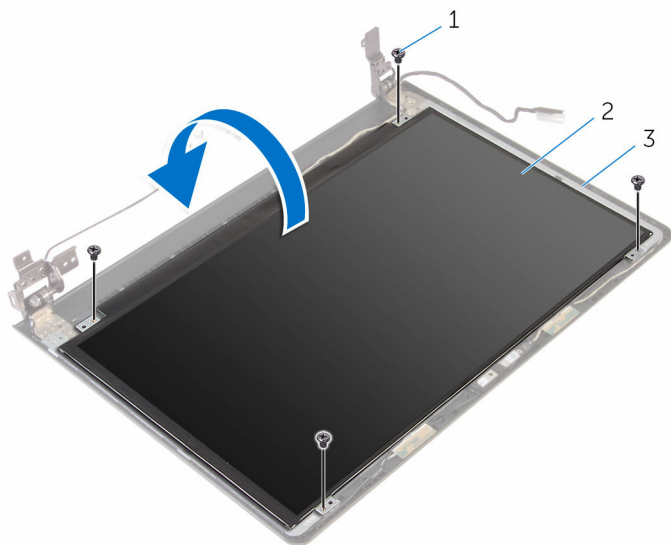
**UWAGA:** Te instrukcje dotyczą wyłącznie komputerów przenośnych bez ekranu dotykowego.

- 1 Wymontuj [akumulator](#).
- 2 Wykonaj punkty od 1 do 3 procedury [„Wymontowywanie napędu dysków optycznych”](#).
- 3 Wymontuj [klawiaturę](#).
- 4 Wykonaj punkty od 1 do 5 procedury „Wymontowywanie [pokrywy dolnej](#)”.
- 5 Wykonaj punkty od 1 do 3 procedury [„Wymontowywanie dysku twardego”](#).
- 6 Wymontuj [moduł pamięci](#).
- 7 Wymontuj [kartę sieci bezprzewodowej](#).
- 8 Wymontuj [panel wejścia/wyjścia](#).
- 9 Wymontuj [radiator](#).
- 10 Wymontuj [płyte systemową](#).
- 11 Wymontuj [zestaw wyświetlacza](#).
- 12 Wymontuj [osłonę wyświetlacza](#).

## Procedura

- 1 Wykręć śruby mocujące panel wyświetlacza do pokrywy wyświetlacza.

- 2 Odwróć panel wyświetlacza.



1 śruby (4)

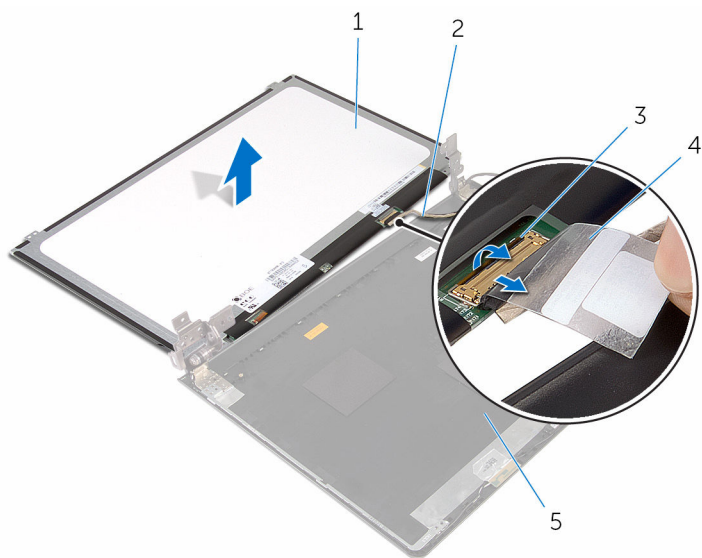
2 panel wyświetlacza

3 pokrywa wyświetlacza

- 3 Odklej taśmę mocującą kabel wyświetlacza do pokrywy wyświetlacza.

- 4 Podnieś zatrzask złącza i odłącz kabel wyświetlacza od pokrywy wyświetlacza.

5 Unieś panel wyświetlacza i wyjmij go z pokrywy.



- 1 panel wyświetlacza
- 3 zatrzask
- 5 pokrywa wyświetlacza

- 2 kabel wyświetlacza
- 4 taśma

# Instalowanie panelu wyświetlacza

---



**PRZESTROGA:** Przed przystąpieniem do wykonywania czynności wymagających otwarcia obudowy komputera należy zapoznać się z instrukcjami dotyczącymi bezpieczeństwa dostarczonymi z komputerem i wykonać procedurę przedstawioną w sekcji [Przed rozpoczęciem serwisowania komputera](#). Po zakończeniu pracy należy wykonać procedurę przedstawioną w sekcji [Po zakończeniu serwisowania komputera](#). Dodatkowe zalecenia dotyczące bezpieczeństwa można znaleźć na stronie Regulatory Compliance (Informacje o zgodności z przepisami prawnymi) pod adresem [www.dell.com/regulatory\\_compliance](http://www.dell.com/regulatory_compliance).

## Procedura

- 1 Podłącz kabel wyświetlacza do złącza na tylnej pokrywie wyświetlacza i naciśnij zatrzask złącza, aby umocować kabel.
- 2 Przyklej taśmę mocującą kabel wyświetlacza do tylnej pokrywy wyświetlacza.
- 3 Odwróć panel wyświetlacza i umieść go na tylnej pokrywie wyświetlacza.
- 4 Dopasuj otwory na śruby w panelu wyświetlacza do otworów w pokrywie tylnej wyświetlacza.
- 5 Wkręć śruby mocujące panel wyświetlacza do pokrywy wyświetlacza.

## Po wykonaniu procedury

- 1 Zainstaluj [osłonę wyświetlacza](#).
- 2 Zainstaluj [zestaw wyświetlacza](#).
- 3 Zainstaluj [płyte systemową](#).
- 4 Zainstaluj [radiator](#).
- 5 Zainstaluj [płyte we/wy](#).
- 6 Zainstaluj [kartę sieci bezprzewodowej](#).
- 7 Zainstaluj [moduł pamięci](#).
- 8 Wykonaj punkty od 4 do 6 procedury „[Instalowanie dysku twardego](#)”.
- 9 Wykonaj punkty od 3 do 7 procedury „[Instalowanie pokrywy dolnej](#)”.
- 10 Wykonaj punkty od 4 do 5 procedury „[Instalowanie napędu dysków optycznych](#)”.
- 11 Zainstaluj [klawiaturę](#).
- 12 Zainstaluj [akumulator](#).

# Wymontowywanie kamery

---



**PRZESTROGA:** Przed przystąpieniem do wykonywania czynności wymagających otwarcia obudowy komputera należy zapoznać się z instrukcjami dotyczącymi bezpieczeństwa dostarczonymi z komputerem i wykonać procedurę przedstawioną w sekcji [Przed rozpoczęciem serwisowania komputera](#). Po zakończeniu pracy należy wykonać procedurę przedstawioną w sekcji [Po zakończeniu serwisowania komputera](#). Dodatkowe zalecenia dotyczące bezpieczeństwa można znaleźć na stronie Regulatory Compliance (Informacje o zgodności z przepisami prawnymi) pod adresem [www.dell.com/regulatory\\_compliance](http://www.dell.com/regulatory_compliance).

## Przed wykonaniem procedury



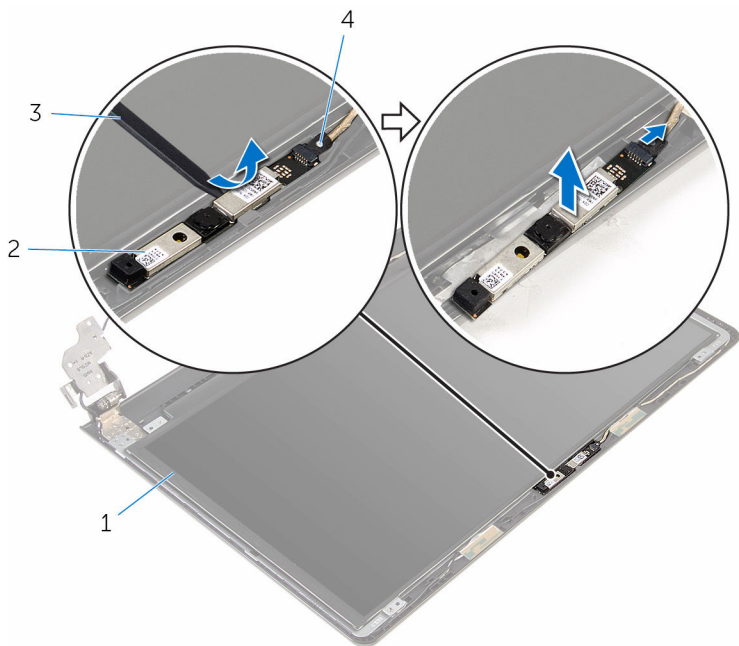
**UWAGA:** Te instrukcje dotyczą wyłącznie komputerów przenośnych bez ekranu dotykowego.

- 1 Wymontuj [akumulator](#).
- 2 Wykonaj punkty od 1 do 3 procedury [„Wymontowywanie napędu dysków optycznych”](#).
- 3 Wymontuj [klawiaturę](#).
- 4 Wykonaj punkty od 1 do 5 procedury „Wymontowywanie [pokrywy dolnej](#)”.
- 5 Wykonaj punkty od 1 do 3 procedury [„Wymontowywanie dysku twardego”](#).
- 6 Wymontuj [moduł pamięci](#).
- 7 Wymontuj [kartę sieci bezprzewodowej](#).
- 8 Wymontuj [panel wejścia/wyjścia](#).
- 9 Wymontuj [radiator](#).
- 10 Wymontuj [płytkę systemową](#).
- 11 Wymontuj [zestaw wyświetlacza](#).
- 12 Wymontuj [osłonę wyświetlacza](#).

## Procedura

- 1 Delikatnie podważ rysikiem z tworzywa sztucznego i wyjmij kamerę z pokrywy tylnej wyświetlacza.

2 Odłącz kabel kamery od kamery.



1 pokrywa wyświetlacza

2 kamera

3 rysik z tworzywa sztucznego

4 kabel kamery



# Instalowanie kamery

---



**PRZESTROGA:** Przed przystąpieniem do wykonywania czynności wymagających otwarcia obudowy komputera należy zapoznać się z instrukcjami dotyczącymi bezpieczeństwa dostarczonymi z komputerem i wykonać procedurę przedstawioną w sekcji [Przed rozpoczęciem serwisowania komputera](#). Po zakończeniu pracy należy wykonać procedurę przedstawioną w sekcji [Po zakończeniu serwisowania komputera](#). Dodatkowe zalecenia dotyczące bezpieczeństwa można znaleźć na stronie Regulatory Compliance (Informacje o zgodności z przepisami prawnymi) pod adresem [www.dell.com/regulatory\\_compliance](http://www.dell.com/regulatory_compliance).

## Procedura

- 1 Podłącz kabel kamery do kamery.
- 2 Wyrównaj kamerę z przewodnikami w pokrywie wyświetlacza i zatrzaśnij ją w tej pozycji.

## Po wykonaniu procedury

- 1 Zainstaluj [osłonę wyświetlacza](#).
- 2 Zainstaluj [zestaw wyświetlacza](#).
- 3 Zainstaluj [płyte systemową](#).
- 4 Zainstaluj [radiator](#).
- 5 Zainstaluj [płyte we/wy](#).
- 6 Zainstaluj [kartę sieci bezprzewodowej](#).
- 7 Zainstaluj [moduł pamięci](#).
- 8 Wykonaj punkty od 4 do 6 procedury „[Instalowanie dysku twardego](#)”.
- 9 Wykonaj punkty od 3 do 7 procedury „[Instalowanie pokrywy dolnej](#)”.
- 10 Wykonaj punkty od 4 do 5 procedury „[Instalowanie napędu dysków optycznych](#)”.
- 11 Zainstaluj [klawiaturę](#).
- 12 Zainstaluj [akumulator](#).

# Wymontowywanie zawiasów wyświetlacza

---



**PRZESTROGA:** Przed przystąpieniem do wykonywania czynności wymagających otwarcia obudowy komputera należy zapoznać się z instrukcjami dotyczącymi bezpieczeństwa dostarczonymi z komputerem i wykonać procedurę przedstawioną w sekcji [Przed rozpoczęciem serwisowania komputera](#). Po zakończeniu pracy należy wykonać procedurę przedstawioną w sekcji [Po zakończeniu serwisowania komputera](#). Dodatkowe zalecenia dotyczące bezpieczeństwa można znaleźć na stronie Regulatory Compliance (Informacje o zgodności z przepisami prawnymi) pod adresem [www.dell.com/regulatory\\_compliance](http://www.dell.com/regulatory_compliance).

## Przed wykonaniem procedury



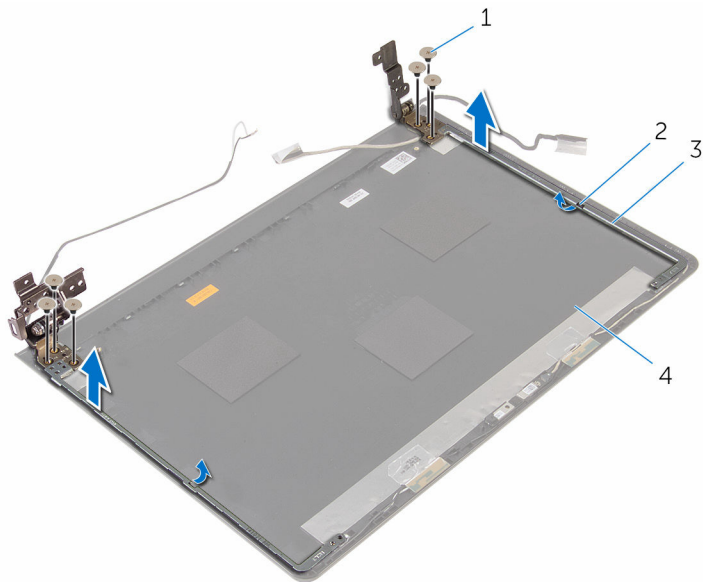
**UWAGA:** Te instrukcje dotyczą wyłącznie komputerów przenośnych bez ekranu dotykowego.

- 1 Wymontuj [akumulator](#).
- 2 Wykonaj punkty od 1 do 3 procedury [„Wymontowywanie napędu dysków optycznych”](#).
- 3 Wymontuj [klawiaturę](#).
- 4 Wykonaj punkty od 1 do 5 procedury „Wymontowywanie [pokrywy dolnej](#)”.
- 5 Wykonaj punkty od 1 do 3 procedury [„Wymontowywanie dysku twardego”](#).
- 6 Wymontuj [moduł pamięci](#).
- 7 Wymontuj [kartę sieci bezprzewodowej](#).
- 8 Wymontuj [panel wejścia/wyjścia](#).
- 9 Wymontuj [radiator](#).
- 10 Wymontuj [płyte systemową](#).
- 11 Wymontuj [radiator](#).
- 12 Wymontuj [osłonę wyświetlacza](#).
- 13 Wymontuj [panel wyświetlacza](#).

## Procedura

- 1 Wykręć śruby mocujące zawiasy wyświetlacza do pokrywy tylnej wyświetlacza.

2 Uwolnij zawiasy z zatrzasków i zdejmij je z tylnej pokrywy wyświetlacza.



1 śruby (6)

2 zatrzaski (2)

3 zawiasy wyświetlacza (2)

4 pokrywa wyświetlacza

# Instalowanie zawiasów wyświetlacza



**PRZESTROGA:** Przed przystąpieniem do wykonywania czynności wymagających otwarcia obudowy komputera należy zapoznać się z instrukcjami dotyczącymi bezpieczeństwa dostarczonymi z komputerem i wykonać procedurę przedstawioną w sekcji [Przed rozpoczęciem serwisowania komputera](#). Po zakończeniu pracy należy wykonać procedurę przedstawioną w sekcji [Po zakończeniu serwisowania komputera](#). Dodatkowe zalecenia dotyczące bezpieczeństwa można znaleźć na stronie Regulatory Compliance (Informacje o zgodności z przepisami prawnymi) pod adresem [www.dell.com/regulatory\\_compliance](http://www.dell.com/regulatory_compliance).

## Procedura

- 1 Wsuń wsporniki pod zaczepami na tylnej pokrywie wyświetlacza.
- 2 Dopasuj otwory na śruby w zawiasach wyświetlacza do otworów w tylnej pokrywie wyświetlacza.
- 3 Wkręć śruby mocujące zawiasy wyświetlacza do tylnej pokrywy wyświetlacza.

## Po wykonaniu procedury

- 1 Zainstaluj [panel wyświetlacza](#).
- 2 Zainstaluj [osłonę wyświetlacza](#).
- 3 Zainstaluj [zestaw wyświetlacza](#).
- 4 Zainstaluj [płytkę systemową](#).
- 5 Zainstaluj [radiator](#).
- 6 Zainstaluj [płytkę we/wy](#).
- 7 Zainstaluj [kartę sieci bezprzewodowej](#).
- 8 Zainstaluj [moduł pamięci](#).
- 9 Wykonaj punkty od 4 do 6 procedury „[Instalowanie dysku twardego](#)”.
- 10 Wykonaj punkty od 3 do 7 procedury „[Instalowanie pokrywy dolnej](#)”.
- 11 Wykonaj punkty od 4 do 5 procedury „[Instalowanie napędu dysków optycznych](#)”.
- 12 Zainstaluj [klawiaturę](#).
- 13 Zainstaluj [akumulator](#).

# Wymontowywanie podparcia dłoni



**PRZESTROGA:** Przed przystąpieniem do wykonywania czynności wymagających otwarcia obudowy komputera należy zapoznać się z instrukcjami dotyczącymi bezpieczeństwa dostarczonymi z komputerem i wykonać procedurę przedstawioną w sekcji [Przed rozpoczęciem serwisowania komputera](#). Po zakończeniu pracy należy wykonać procedurę przedstawioną w sekcji [Po zakończeniu serwisowania komputera](#). Dodatkowe zalecenia dotyczące bezpieczeństwa można znaleźć na stronie Regulatory Compliance (Informacje o zgodności z przepisami prawnymi) pod adresem [www.dell.com/regulatory\\_compliance](http://www.dell.com/regulatory_compliance).

## Przed wykonaniem procedury

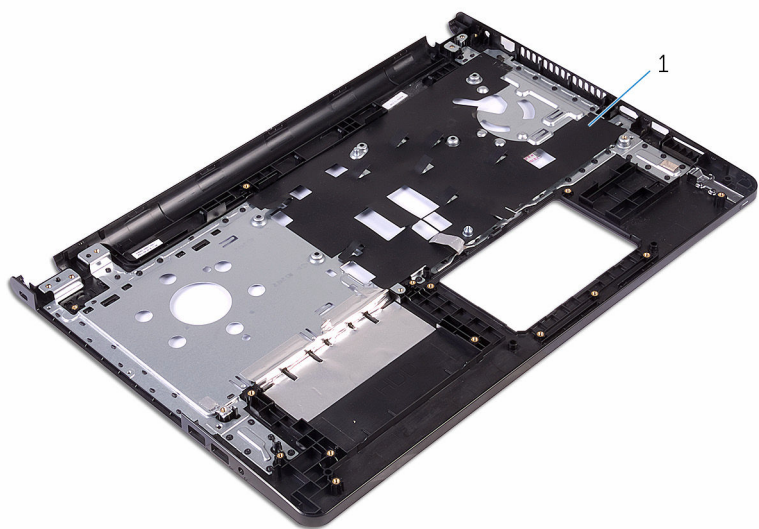


**UWAGA:** Te instrukcje dotyczą wyłącznie komputerów przenośnych bez ekranu dotykowego.

- 1 Wymontuj [akumulator](#).
- 2 Wykonaj punkty od 1 do 3 procedury [„Wymontowywanie napędu dysków optycznych”](#).
- 3 Wymontuj [klawiaturę](#).
- 4 Wykonaj punkty od 1 do 5 procedury „Wymontowywanie [pokrywy dolnej](#)”.
- 5 Wykonaj punkty od 1 do 3 procedury [„Wymontowywanie dysku twardego”](#).
- 6 Wymontuj [moduł pamięci](#).
- 7 Wymontuj [kartę sieci bezprzewodowej](#).
- 8 Wymontuj [płyte przycisku zasilania](#).
- 9 Wymontuj [głośniki](#).
- 10 Wymontuj [panel wejścia/wyjścia](#).
- 11 Wymontuj [radiator](#).
- 12 Wymontuj [płyte systemową](#).
- 13 Wymontuj [tabliczkę dotykową](#).
- 14 Wymontuj [gniazdo zasilacza](#).
- 15 Wymontuj [zestaw wyświetlacza](#).

## Procedura

Po wykonaniu czynności wstępnych pozostanie do wyjęcia podparcie dłoni.



1 podparcie dłoni

# Instalowanie podparcia dłoni

---



**PRZESTROGA:** Przed przystąpieniem do wykonywania czynności wymagających otwarcia obudowy komputera należy zapoznać się z instrukcjami dotyczącymi bezpieczeństwa dostarczonymi z komputerem i wykonać procedurę przedstawioną w sekcji [Przed rozpoczęciem serwisowania komputera](#). Po zakończeniu pracy należy wykonać procedurę przedstawioną w sekcji [Po zakończeniu serwisowania komputera](#). Dodatkowe zalecenia dotyczące bezpieczeństwa można znaleźć na stronie Regulatory Compliance (Informacje o zgodności z przepisami prawnymi) pod adresem [www.dell.com/regulatory\\_compliance](http://www.dell.com/regulatory_compliance).

## Procedura

Położ zestaw podparcia dłoni na czystej i płaskiej powierzchni.

## Po wykonaniu procedury

- 1 Zainstaluj [zestaw wyświetlacza](#).
- 2 Zainstaluj [gniazdo zasilacza](#).
- 3 Zainstaluj [tabliczkę dotykową](#).
- 4 Zainstaluj [płyte systemową](#).
- 5 Zainstaluj [radiator](#).
- 6 Zainstaluj [płyte we/wy](#).
- 7 Zainstaluj [głośniki](#).
- 8 Zainstaluj [płyte przycisku zasilania](#).
- 9 Zainstaluj [kartę sieci bezprzewodowej](#).
- 10 Zainstaluj [moduł pamięci](#).
- 11 Wykonaj punkty od 4 do 6 procedury „[Instalowanie dysku twardego](#)”.
- 12 Wykonaj punkty od 3 do 7 procedury „[Instalowanie pokrywy dolnej](#)”.
- 13 Zainstaluj [klawiaturę](#).
- 14 Wykonaj punkty od 4 do 5 procedury „Instalowanie [napędu dysków optycznych](#)”.
- 15 Zainstaluj [akumulator](#).

# Ładowanie systemu BIOS

---

Ładowanie systemu BIOS może być konieczne, kiedy jest dostępna aktualizacja lub po wymianie płyty systemowej. Wykonaj następujące czynności, aby załadować system BIOS:

- 1 Włącz komputer.
- 2 Przejdź do [www.dell.com/support](http://www.dell.com/support).
- 3 Kliknij pozycję **Product Support** (Wsparcie dla produktu), wprowadź znacznik serwisowy laptopa, a następnie kliknij przycisk **Submit** (Prześlij).  
 **UWAGA:** Jeśli nie masz znacznika serwisowego, skorzystaj z funkcji automatycznego wykrywania znacznika albo ręcznie wyszukaj model swojego komputera.
- 4 Kliknij pozycję **Drivers & downloads** (Sterowniki i pliki do pobrania).
- 5 Wybierz system operacyjny zainstalowany na komputerze.
- 6 Przewiń stronę w dół i rozwiń pozycję **BIOS**.
- 7 Kliknij przycisk **Download File (Pobierz plik)**, aby pobrać najnowszą wersję systemu BIOS dla komputera.
- 8 Zapisz plik aktualizacji systemu BIOS. Po zakończeniu pobierania przejdź do folderu, w którym plik został zapisany.
- 9 Kliknij dwukrotnie ikonę pliku aktualizacji systemu BIOS i postępuj zgodnie z instrukcjami wyświetlanymi na ekranie.





# Uzyskiwanie pomocy i kontakt z firmą Dell

---

## Narzędzia pomocy technicznej do samodzielnego wykorzystania

Aby uzyskać informacje i pomoc dotyczącą korzystania z produktów i usług firmy Dell, można skorzystać z następujących zasobów internetowych:

Informacje o produktach i usługach firmy Dell	<b>www.dell.com</b>
Windows 8.1 i Windows 10	Dell Help & Support (Pomoc i obsługa techniczna firmy Dell) 
Windows 10	Get started App 
Windows 8.1	Help + Tips app 
Uzyskiwanie pomocy w systemie Windows 8, Windows 8.1 i Windows 10	W usłudze wyszukiwania systemu Windows wpisz <b>Pomoc i obsługa techniczna</b> , a następnie naciśnij klawisz <b>Enter</b> .
Uzyskiwanie pomocy w systemie Windows 7	Kliknij kolejno <b>Start</b> → <b>Pomoc i obsługa techniczna</b> .
Pomoc online dla systemu operacyjnego	<b>www.dell.com/support/windows</b> <b>www.dell.com/support/linux</b>
Informacje o rozwiązywaniu problemów, podręczniki, instrukcje konfiguracji, dane techniczne produktów, blogi pomocy technicznej, sterowniki, aktualizacje oprogramowania itd.	<b>www.dell.com/support</b>

Informacje o systemie operacyjnym,  
konfigurowaniu i użytkowaniu komputera,  
tworzeniu kopii zapasowych danych,  
wykonywaniu procedur diagnostycznych itd.

Zobacz *Ja i mój Dell* na stronie internetowej  
[www.dell.com/support/manuals](http://www.dell.com/support/manuals).

## Kontakt z firmą Dell

Aby skontaktować się z działem sprzedaży, pomocy technicznej lub obsługi klienta firmy Dell, zobacz [www.dell.com/contactdell](http://www.dell.com/contactdell).



**UWAGA:** Dostępność usług różni się w zależności od produktu i kraju, a niektóre z nich mogą być niedostępne w Twoim regionie.



**UWAGA:** W przypadku braku aktywnego połączenia z Internetem informacje kontaktowe można znaleźć na fakturze, w dokumencie dostawy, na rachunku lub w katalogu produktów firmy Dell.